

NUEVOS TRENES TAF (TRENES AUTOMOTORES FIAT) ADQUIRIDOS POR LA RENFE PARA MEJORAR SUS SERVICIOS DE VIAJEROS

Por considerarla de interés para nuestros lectores, reproducimos a continuación la información que nos ha facilitado la RENFE sobre los trenes automotores TAF, que recientemente han empezado a prestar servicio en algunas de nuestras líneas.

Estos trenes automotores TAF, cuya construcción contrató la RENFE con la Casa Fiat, de Turín, en el año 1950, para su entrega en el año en curso, están compuestos de tres unidades, de las cuales son motoras la primera y la tercera, siendo la segunda un remolque.

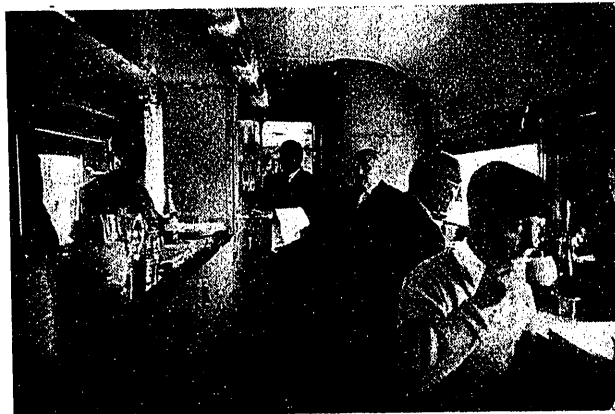
Las unidades motoras van equipadas cada una con un motor Fiat de 505 CV. de potencia sostenida, lo que hace una potencia total de 1.010 CV.

Los trenes son capaces de alcanzar velocidades de 120 Km.-h. en horizontal y de 60 Km. en las rampas de 15-20 por 1 000, esperando lograr con ellos en la explotación velocidades comerciales del orden de 60-70 Km.-h., bastante superiores a las de los trenes actuales, lo que repercutirá sensiblemente acortando la duración de los viajes.

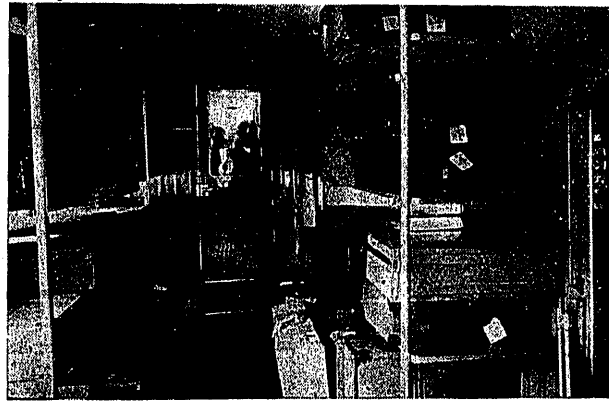
Cada unidad motora tiene capacidad para 64 viajeros, y el remolque, que lleva un pequeño bar y cocina para el servicio de restaurante, puede transportar 46 viajeros cómodamente sentados; es decir, la capacidad total del tren es de 174 plazas.

Los asientos, amplios y cómodos, son fijos, siendo sus respaldos orientables en el sentido de la marcha.

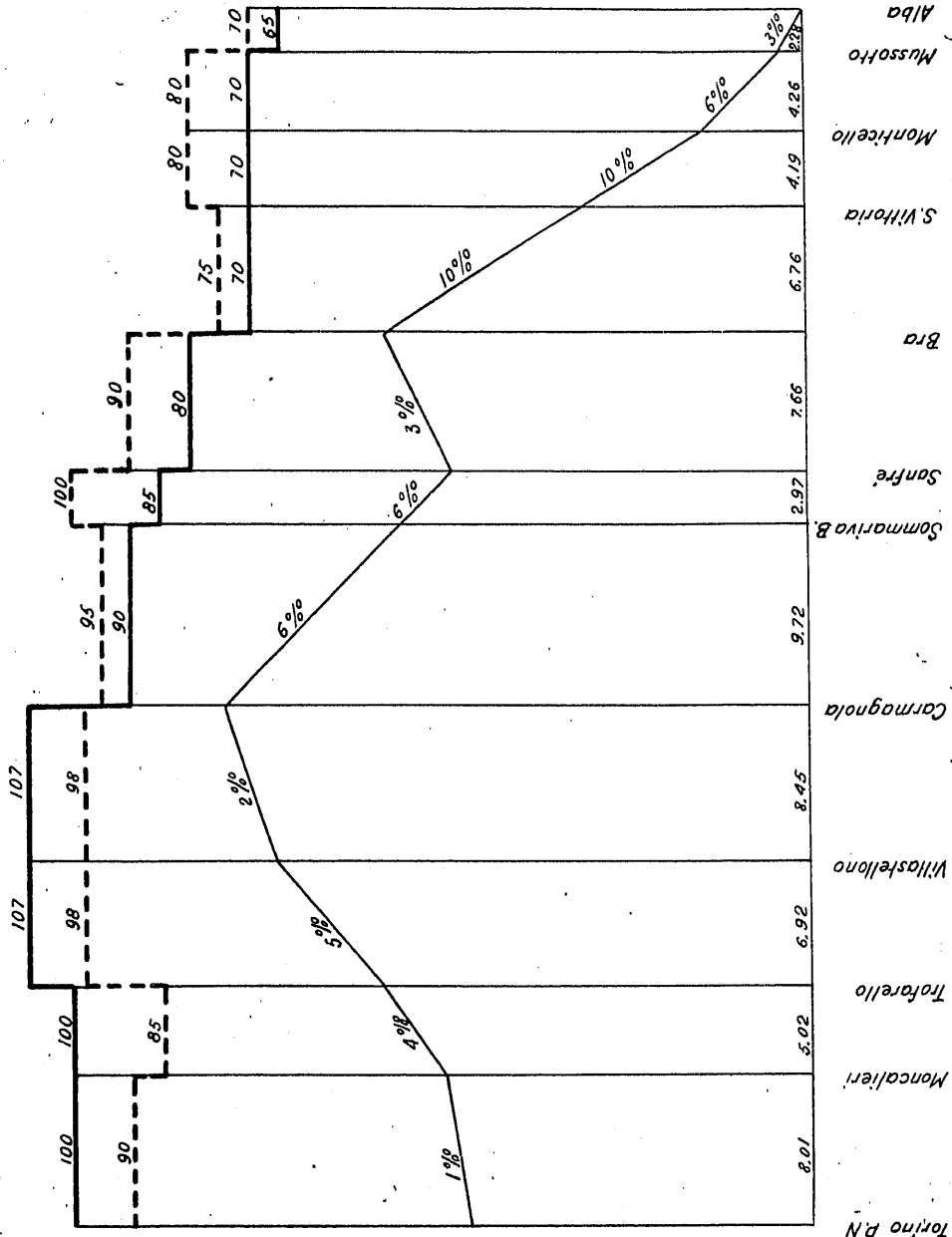
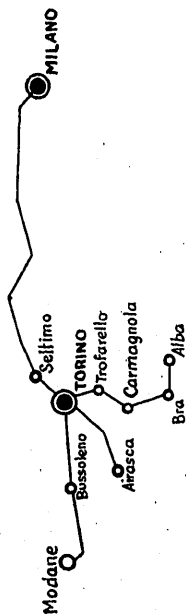
Cada una de las unidades motoras lleva un departamento para equipajes, en el que, de forma análoga a como se hace en el tren Talgo, pueden depositar los viajeros sus equipajes.



El servicio de restaurante para todo el tren está asegurado por la cocina y servicios de bar que lleva en su centro el remolque, separado del departamento de viajeros (situado a cada lado) por mamparas de cristal grabadas con motivos decorativos, pudiéndose servir almuerzos con platos calientes y toda clase de bebidas en el mismo asiento ocupado por el viajero, sobre unas mesitas portátiles, de tipo análogo a las que ahora se utilizan en los servicios del Talgo. Estos servicios de restaurante y bar estarán a cargo de la Compañía Internacional de Wagons-Lits.



2º Viaje tren T.A.F. 12/3/52



0.5mm = 1% per km.

Velocidades alcanzadas en Km/h
 Viaje de ida. —
 Viaje de regreso. - - -

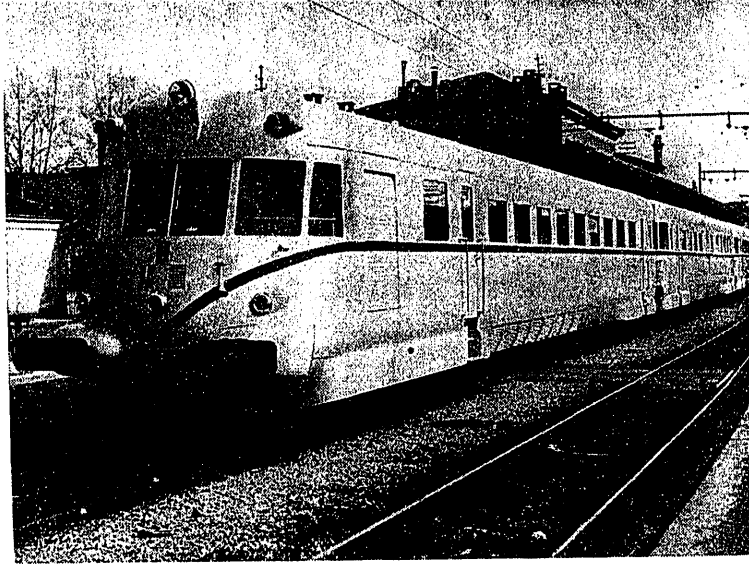
El número de trenes que la Casa Fiat está construyendo para la RENFE es de 20, que serán entregados en su totalidad en el presente año 1952, estando 15 de ellos equipados con aire acondicionado sistema Stone & Carrier, lo que hará que el viaje en estos trenes resulte limpio, cómodo y agradable para el viajero, tal como se viene consiguiendo en el Talgo. La entrega de estos trenes ya ha comenzado, y con motivo del Congreso Eucarístico de Barcelona se han prestado con ellos varios servicios extraordinarios.

El plan previsto por la RENFE para la utilización de estos trenes Fiat está orientado en el sentido de que aseguren en lo sucesivo las relaciones a larga distancia entre Madrid y las capitales de provincia de la periferia; en recorridos de tarde, en los trayectos cortos, y del centro del día, en los más largos. Esto supondrá una gran mejora de tiempo sobre muchos de los actuales servicios, mejora que no se conseguirá totalmente en un plazo inmediato, por las dificultades inherentes al aumento de velocidad de los trenes que por el momento pueda obtenerse, teniendo en cuenta que el plan de renovación y revisión de vía no se ha llevado a cabo más que parcialmente.

Se prevé, en este orden de ideas, asegurar las relaciones de Madrid con Valencia, Alicante, Granada, Almería, Málaga, Sevilla y Cádiz, en las regiones de Levante y Andalucía, y de Madrid, Coruña, Gijón y Santander, en las del Norte, combinándose igualmente el establecimiento, a base de estos trenes, de relaciones transversales de Bilbao y San Sebastián sobre Barcelona y Valencia, así como las de Valencia con Barcelona.

Irá por ahora desarrollándose sucesivamente, a medida que se vaya disponiendo de los nuevos trenes, y por el momento, contando con los trenes de que hoy día se dispone en España, se iniciará para el servicio del verano el establecimiento de las relaciones ferroviarias previstas entre Madrid-Coruña, Madrid-Gijón y Madrid-Santander, y posteriormente, a medida que se vayan recibiendo los demás trenes, se irán implantando los demás servicios.

Siendo todos los asientos exactamente iguales, el tren no tendrá más que una sola clase de billetes,



cuyo coste aun no se ha fijado, pero que la RENFE tiene el propósito de que sea lo más reducido posible, dentro de las comodidades y ventajas que tendrán estos trenes para el viajero.

Con el primer tren de esta serie, los Sres. D. Guillermo Barceló, Ingeniero Jefe de la División Inspectoría; D. Matías Barceló, Ingeniero Industrial de la misma; D. Alfredo Moreno, Director Adjunto de la RENFE, y D. Emilio Siegrist, Ingeniero Jefe del Servicio de Automotores, efectuaron en Italia los viajes que se indican a continuación:

Primer viaje. — Torino P. S. a Bardonecchia, realizado el 11 de marzo de 1952.

Este recorrido comprende 86,19 Km., de perfil muy accidentado, con rampas del orden de hasta 30 por 1 000. En el gráfico adjunto se ven las velocidades previstas según contrato y las que se realizaron; al principio no se alcanzaron las primeras, por estar-se realizando reparaciones en la vía; el comportamiento en marcha fué perfecto, tanto en los automotores como en el remolque; los bogies han sido estudiados especialmente, a fin de conseguir el mayor *comfort* posible; la suspensión de los motores se ha establecido en condiciones tales (con tacos de goma puestos de canto), a fin de que no se noten vibraciones en los coches.

Segundo viaje. — Torino P. N. a Alba, efectuado el 12 de marzo de 1952.

El recorrido es de 6,24 Km. y la línea de perfil mucho más suave que la anterior, pero en estado bastante malo, principalmente en sus dos terceras últimas partes; las velocidades alcanzadas fueron las indicadas en el gráfico adjunto.

A este viaje asistieron los Sres. López Jamar y Martín Lunas, Director de la Compañía Internacional de Coches-Camas en España e Ingeniero Jefe de Explotación de la misma, respectivamente, los que se mostraron muy complacidos de las distintas instalaciones de la cocina, *office* y bar.

