

LÍNEA DE MÉRIDA A SEVILLA (Km 142,254)

PUENTE SOBRE EL ARROYO BENALIJA

Sustitución de 2 tramos metálicos de 22,60 m, de luz por dos arcos de hormigón en masa de 15 m. de luz.

Curva de intradós de los arcos: medio punto.

Comienzo de las obras: 9 marzo 1927.

Terminación: 31 marzo 1928.

Presupuesto: 417 420,11 ptas.

Importe del m² de planta: $\frac{417\ 420,11}{886} = 471,13$ ptas.

Importe del m² de alzado real: $\frac{417\ 420,11}{1\ 065,95} = 391,59$ ptas.

Ingeniero encargado de la obra: D. Francisco Moneva.

Proceso gráfico de la sustitución

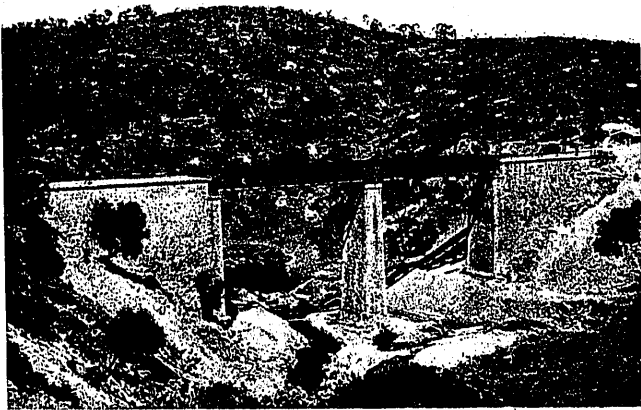


Fig. 1.ª Vista del puente antiguo

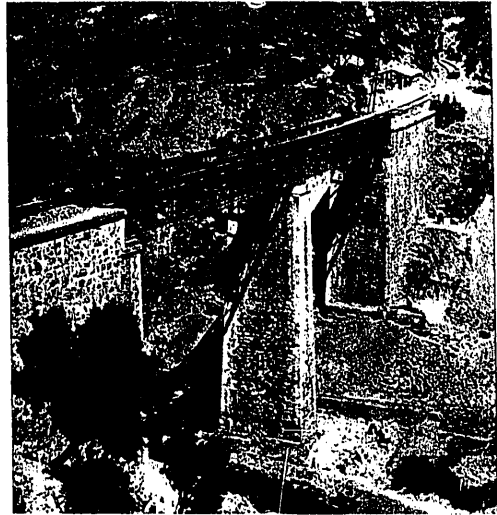


Fig. 2.ª Principio de las obras de cimentación

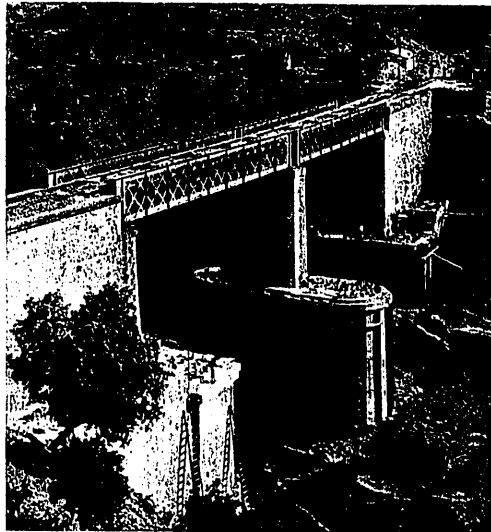


Fig. 3.ª Recreido de las pilas y estribos

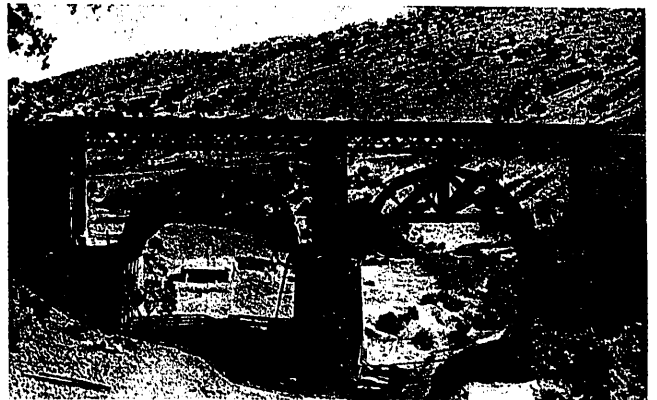


Fig. 4.ª Colocación de las cimbras sobre los apoyos ya terminados

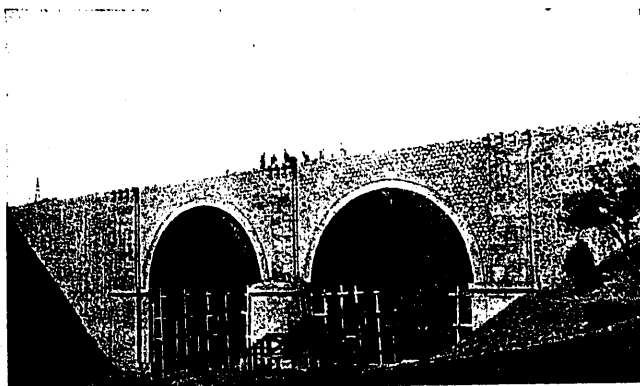


Fig. 5.ª El nuevo puente casi terminado y prestando servicio

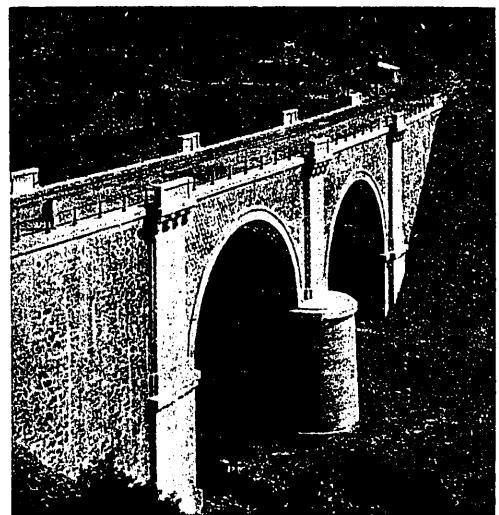


Fig. 6.ª Obra terminada con ancho para doble vía