

# REVISTA DE OBRAS PÚBLICAS

FUNDADA Y SOSTENIDA POR EL CUERPO NACIONAL DE INGENIEROS DE CAMINOS, CANALES Y PUERTOS

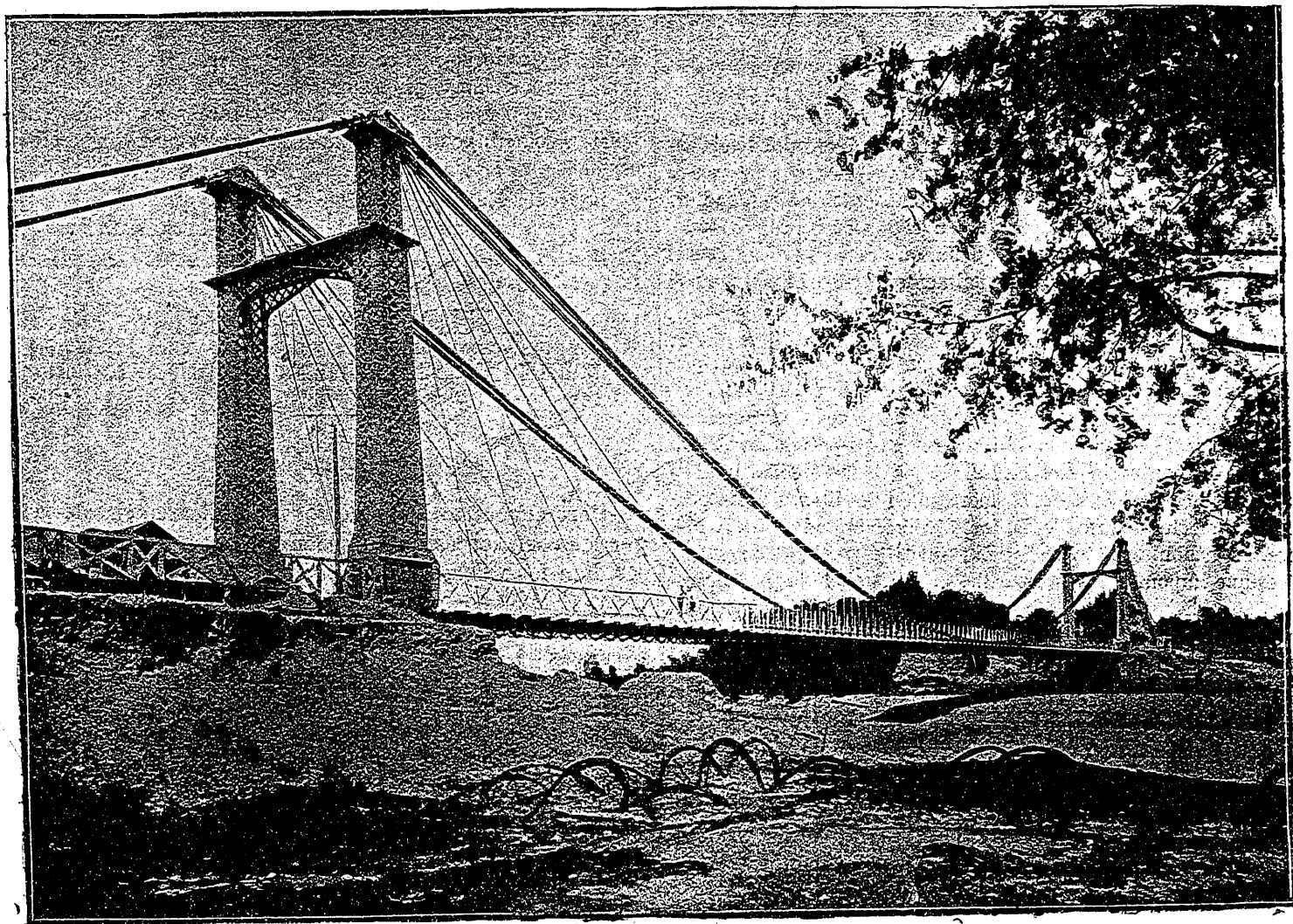
**Redactor-Presidente...** Ilmo. Sr. D. Luis Sáinz, Inspector general de primera clase del Cuerpo de Ingenieros de Caminos.  
**Redactores.....** Los Sres. Presidentes de las Comisiones regionales de Ingenieros.  
 D. Luis Gaztelu, Profesor de la Escuela de Caminos.  
 D. Manuel Maluquer, Ingeniero del mismo Cuerpo, *Secretario*.

**Colaboradores.....** Todos los Ingenieros de Caminos, Canales y Puertos.

SE PUBLICA LOS JUEVES

Redacción y Administración: Puerta del Sol, 9, pral.

## PUENTE COLGADO DE SANTA ISABEL (ZARAGOZA)



### Puente colgado de Santa Isabel (Zaragoza).

Representa el grabado de esta página la vista general de este puente sobre el Gállego, después de terminado; con ella completamos la colección de las que nos proponíamos presentar de dicha obra, cuya descripción dimos en el número anterior.

### Puente de fábrica sobre el Ebro, en Logroño.

En los puentes de fábrica construidos en España durante la época actual, figura el representado en la página 307, y tanto por

la magnitud de sus proporciones como por la importancia de sus arcos, merece ser descrito con algún detalle.

Enclavado en el mismo punto, existía otro puente de antigüedad desconocida atribuido por tradición á San Juan de Ortega, así como algún otro de la provincia. Estaba compuesto de 11 bóvedas ojivales consecutivas distribuidas en planta según una línea quebrada; sus luces eran desiguales y ninguna excedía de 13 metros.

Fué aprovechado este puente para salvar el río Ebro al construirse la carretera de primer orden de Madrid á Francia por Soria, Logroño y Pamplona, y con objeto de atender al