

REVISTA DE OBRAS PÚBLICAS

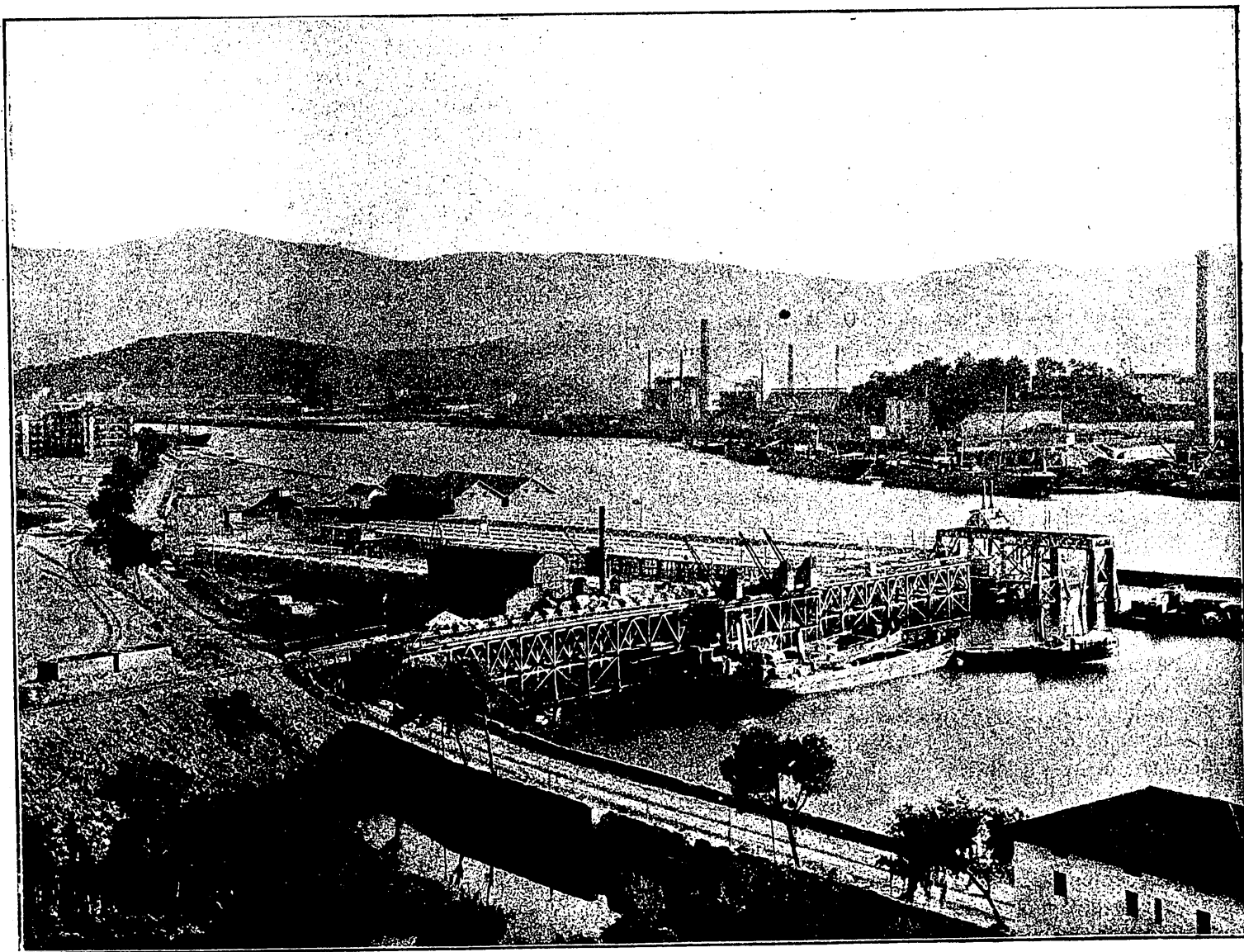
FUNDADA Y SOSTENIDA POR EL CUERPO NACIONAL DE INGENIEROS DE CAMINOS, CANALES Y PUERTOS

Redactor-Presidente..... Excmo. e Ilmo. Sr. D. Luis Sáinz, Inspector general de primera clase del Cuerpo.
Redactores..... Los Sres. Presidentes de las Comisiones regionales de Ingenieros.
 D. Luis Gaztelu, Profesor de la Escuela de Caminos.
 D. Manuel Maluquer, Ingeniero del mismo Cuerpo, *Secretario*.
Colaboradores..... Todos los Ingenieros de Caminos, Canales y Puertos.
Corresponsal en Londres.. D. Enrique Sanchis, Ingeniero del mismo Cuerpo.

SE PUBLICA LOS JUEVES

Redacción y Administración: Puerta del Sol, 9, pral.

Obras del puerto de Bilbao. - Taller de bloques y cargaderos de Axpe.



UN NUEVO PLANÍMETRO ⁽¹⁾

IV.

Como acontece siempre que se trata de llevar á la práctica un principio teórico y traducirlo en un aparato de aplicación, el modelo primitivamente imaginado y ejecutado de

nuestro instrumento acusa con toda fidelidad la génesis y el proceso de la idea primitiva. Dicho de otro modo, sus piezas y órganos esenciales vienen á materializar físicamente los elementos geométricos de las figuras teóricas (v. art. I).

Está dicho modelo representado en dos perspectivas diferentes en las figuras 9 y 10; esta última, sin embargo, ofrece dos detalles especiales que no aparecen en la 9, como después se dirá.

Vese en primer lugar la regla fija X, descansando so-

(1) Véase el número de 28 de Octubre último.