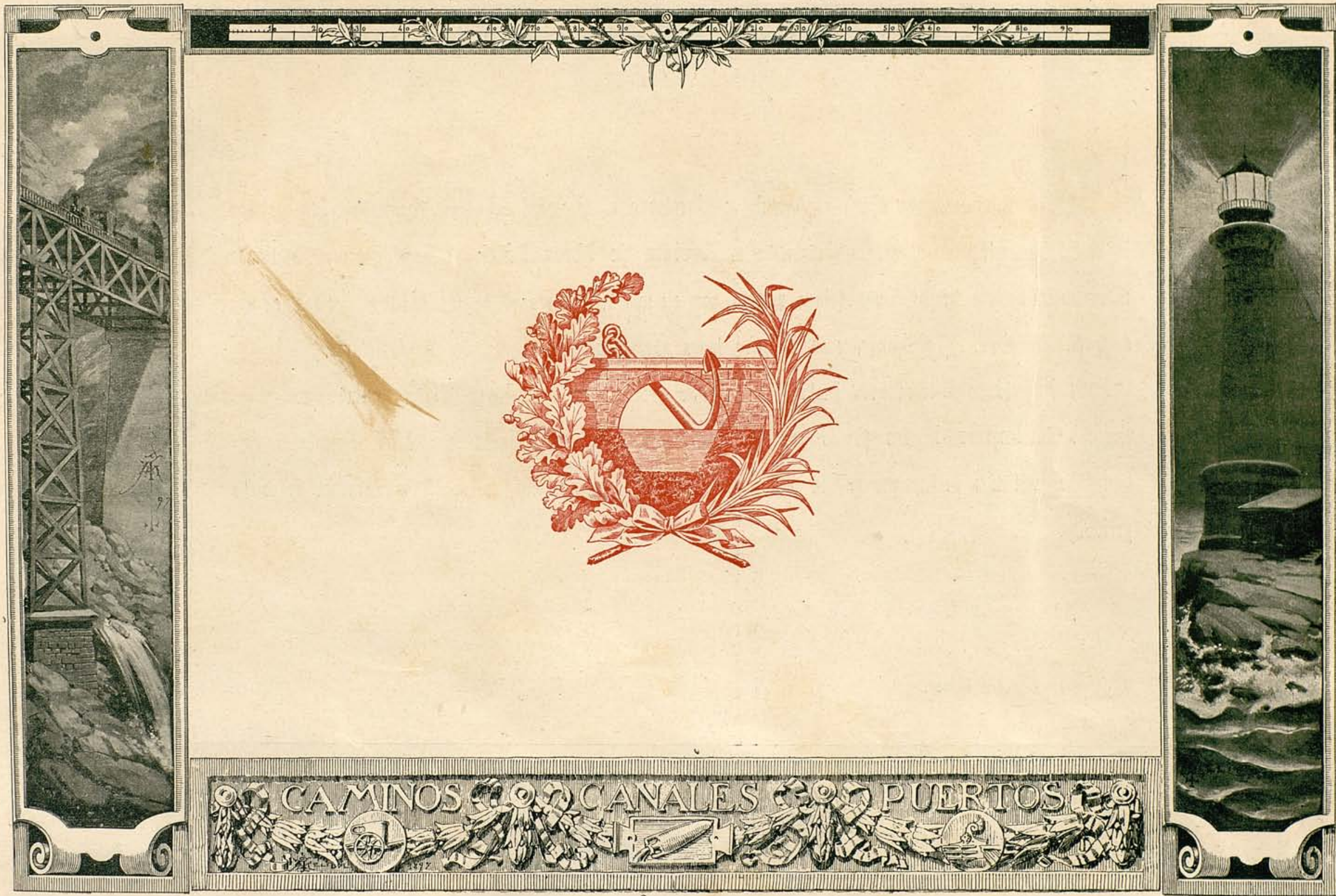


A los soldados heridos
en las Campañas

DE
LUBAY FILIPINAS

Revista de Obras Públicas
No. EXTRAORDINARIO

PRECIO
5 PESETAS



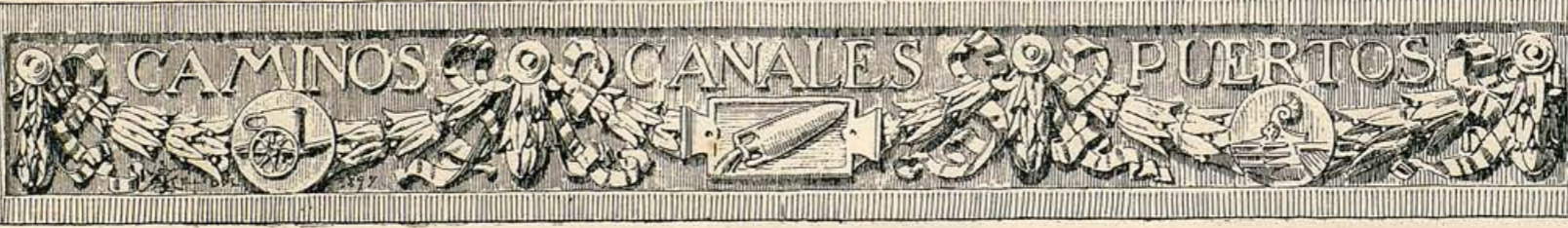


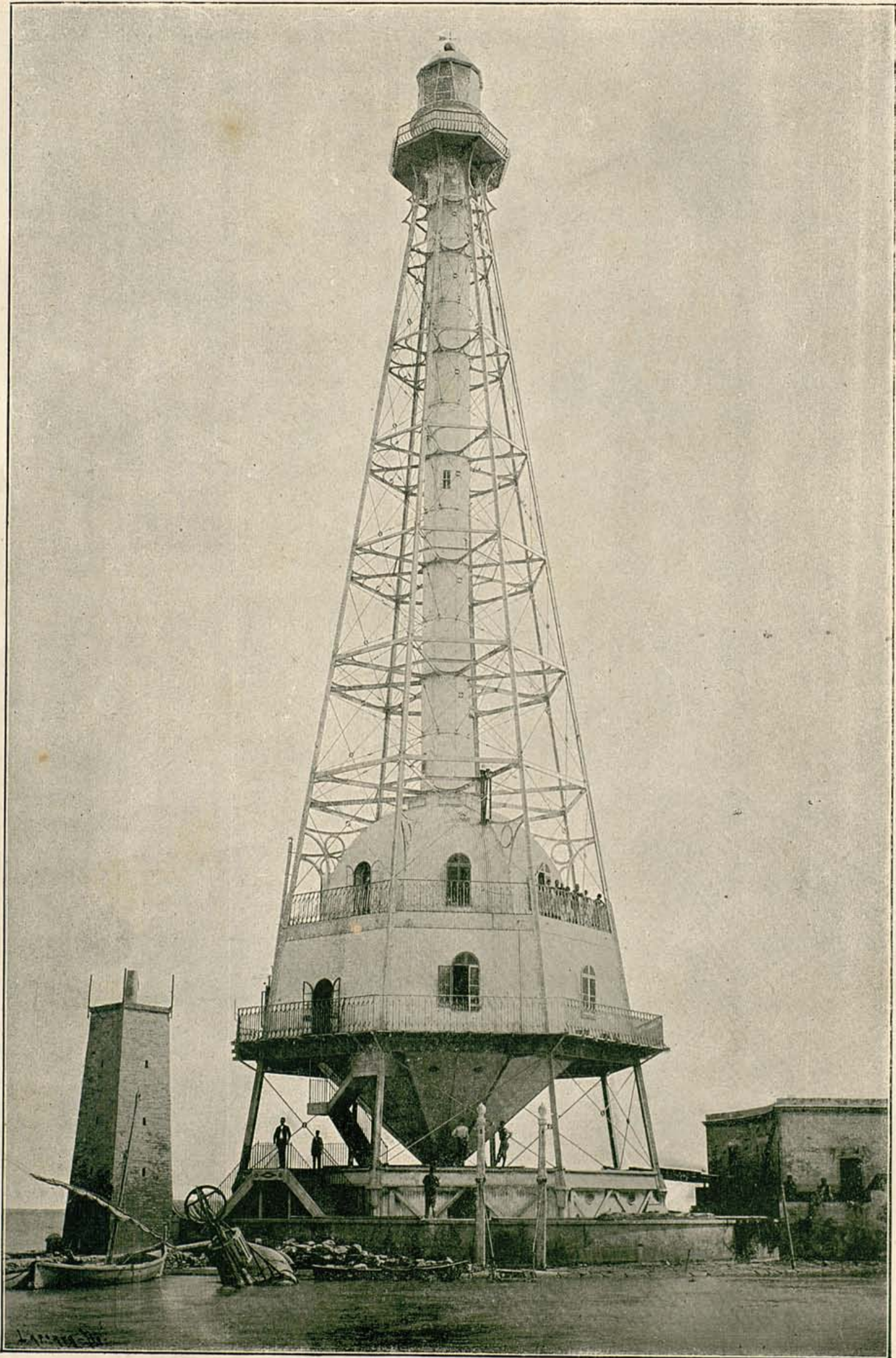
Los Ingenieros de Caminos, Canales y Puertos y el Personal Auxiliar Facultativo, han costeado la edición de este número extraordinario de la **Revista de Obras Públicas**, para que fuese destinado el producto íntegro de su venta (cinco pesetas por ejemplar), al socorro de los soldados heridos en las campañas de Cuba y Filipinas, contribuyendo todos además con la adquisición de ejemplares.

El importe de lo recaudado hasta hoy por este concepto ha ascendido á 7.115 pesetas, que se entrega á **El Imparcial** para que lo destine al fin benéfico expresado, junto con 577 ejemplares restantes de la tirada hecha, que quedan á la venta con el mismo objeto en la Administración de dicho periódico.

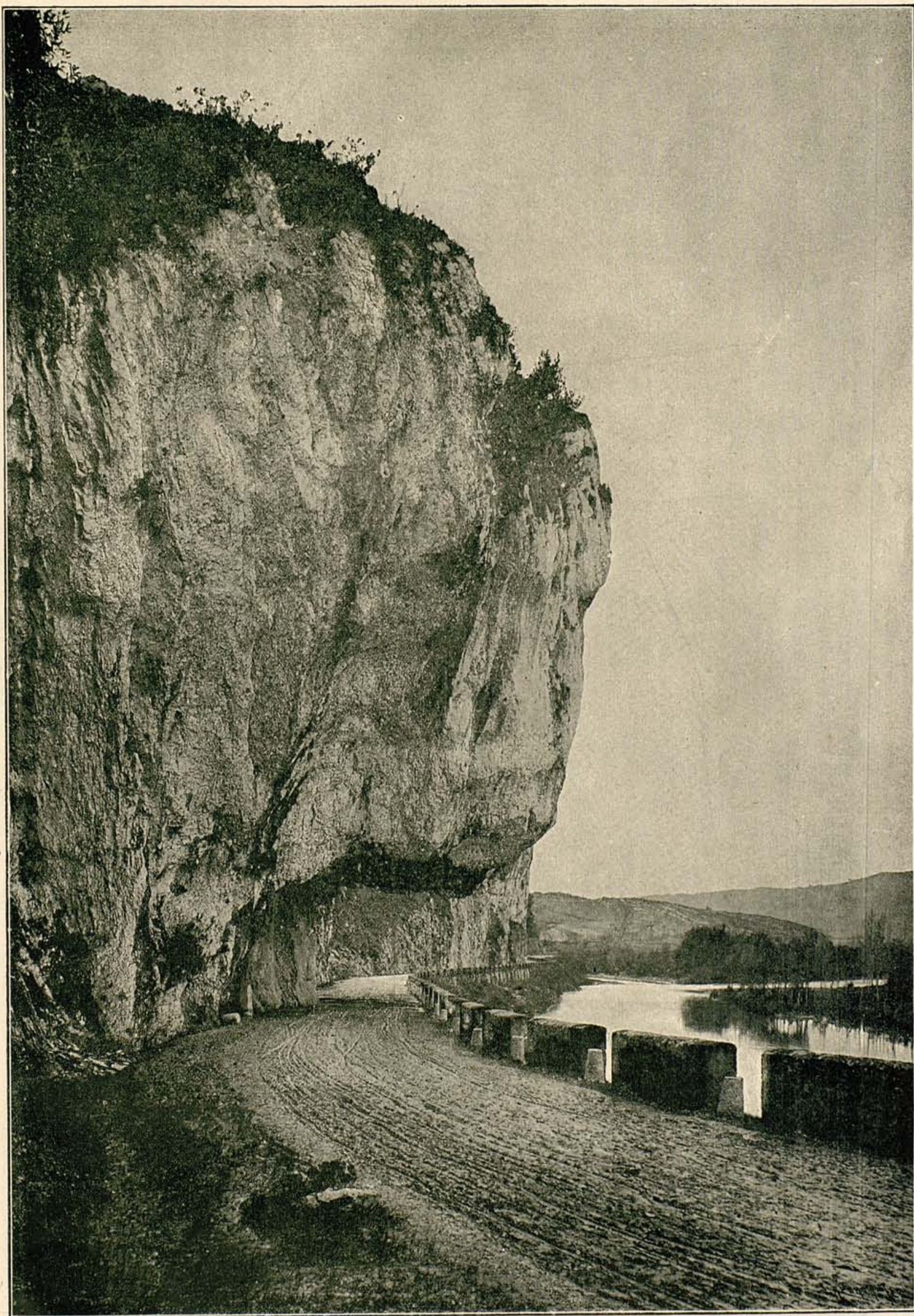
La Redacción.

Hoy 3 de Agosto de 1897.





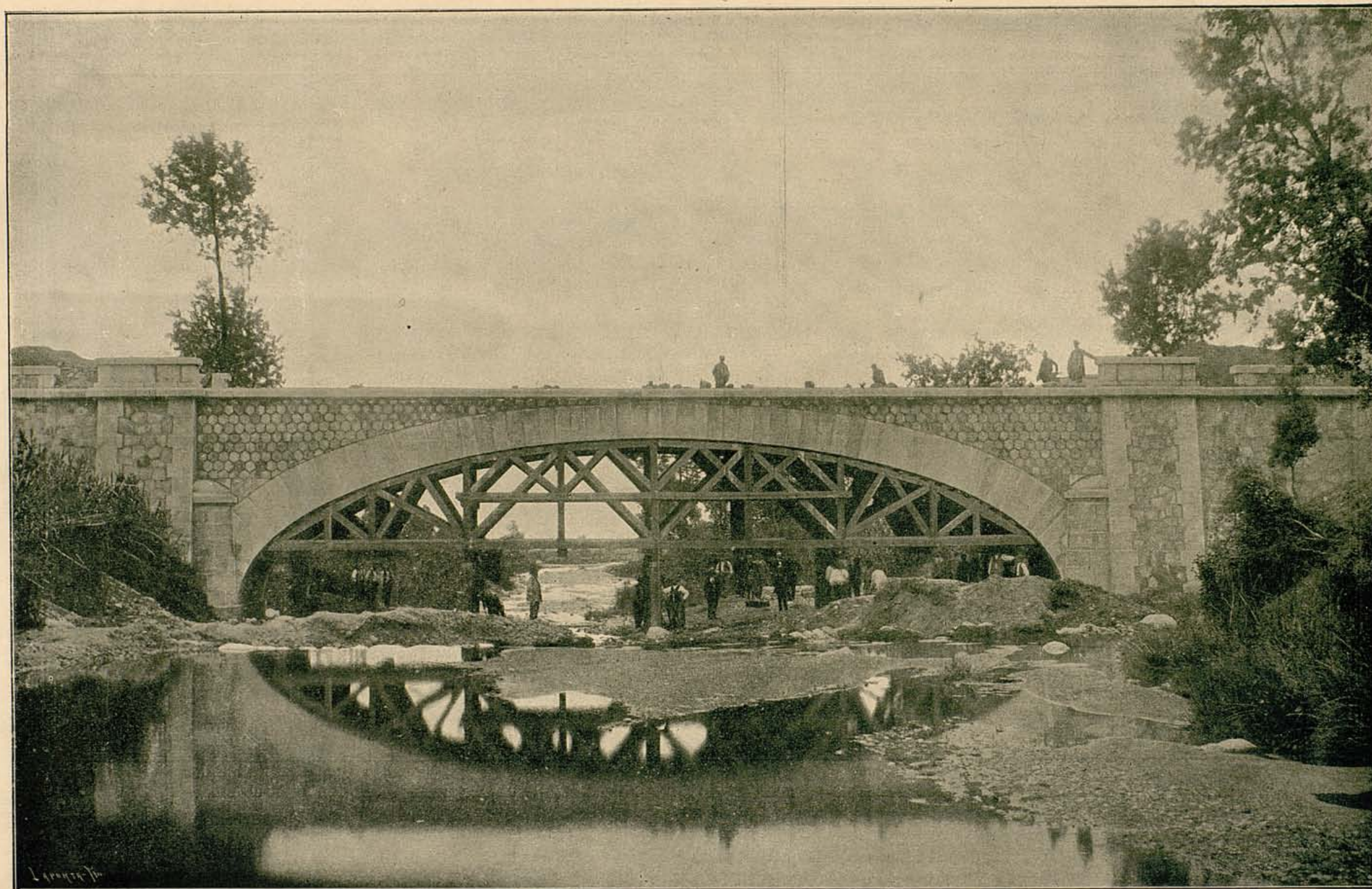
Faro de Buda (Tarragona).



Desmonte en trompa. Carretera de Torrelavega á Oviedo (Santander).



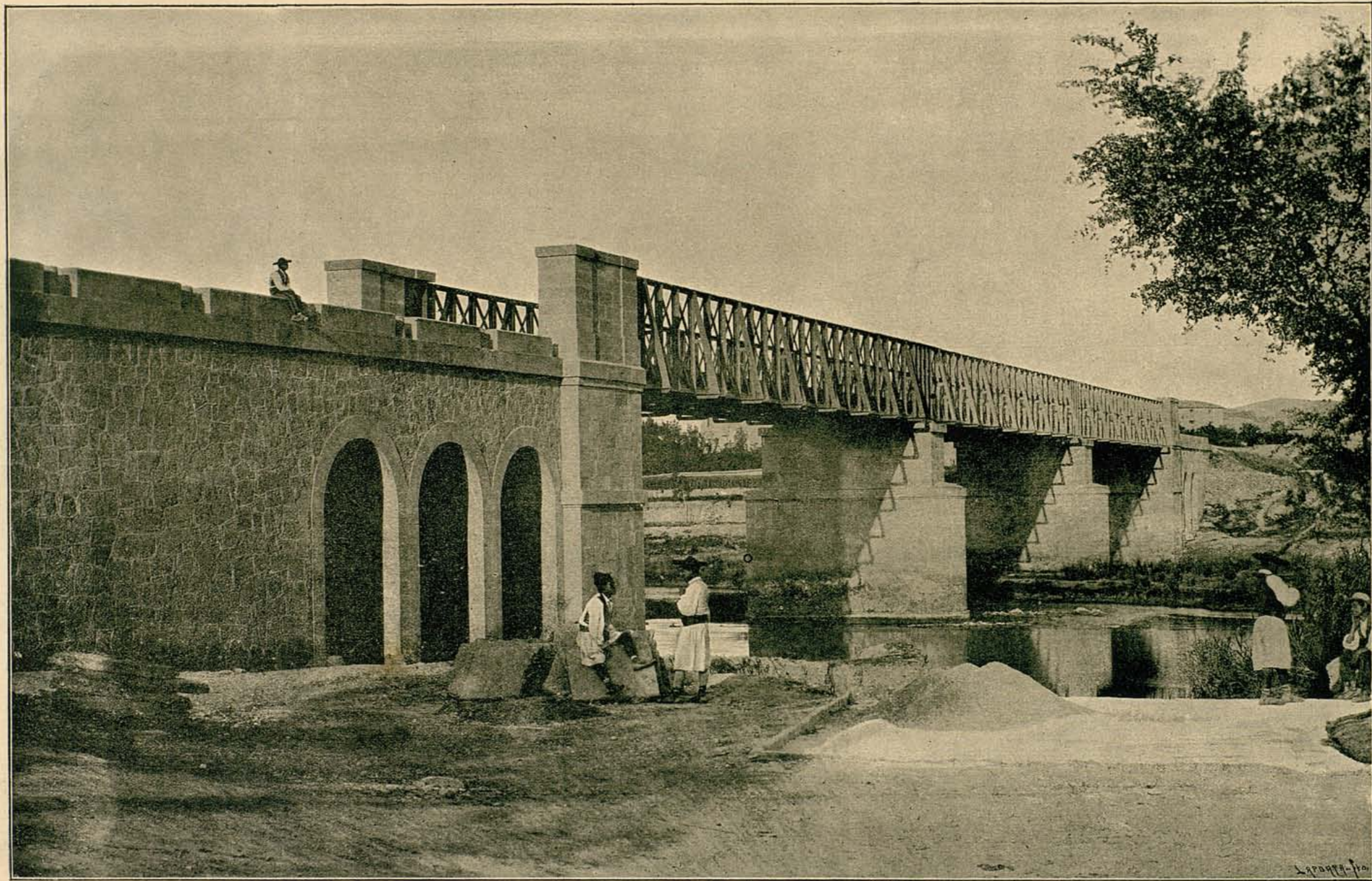
Fuente internacional sobre el Miño (Pontevedra).—Piso inferior destinado al paso de la carretera.



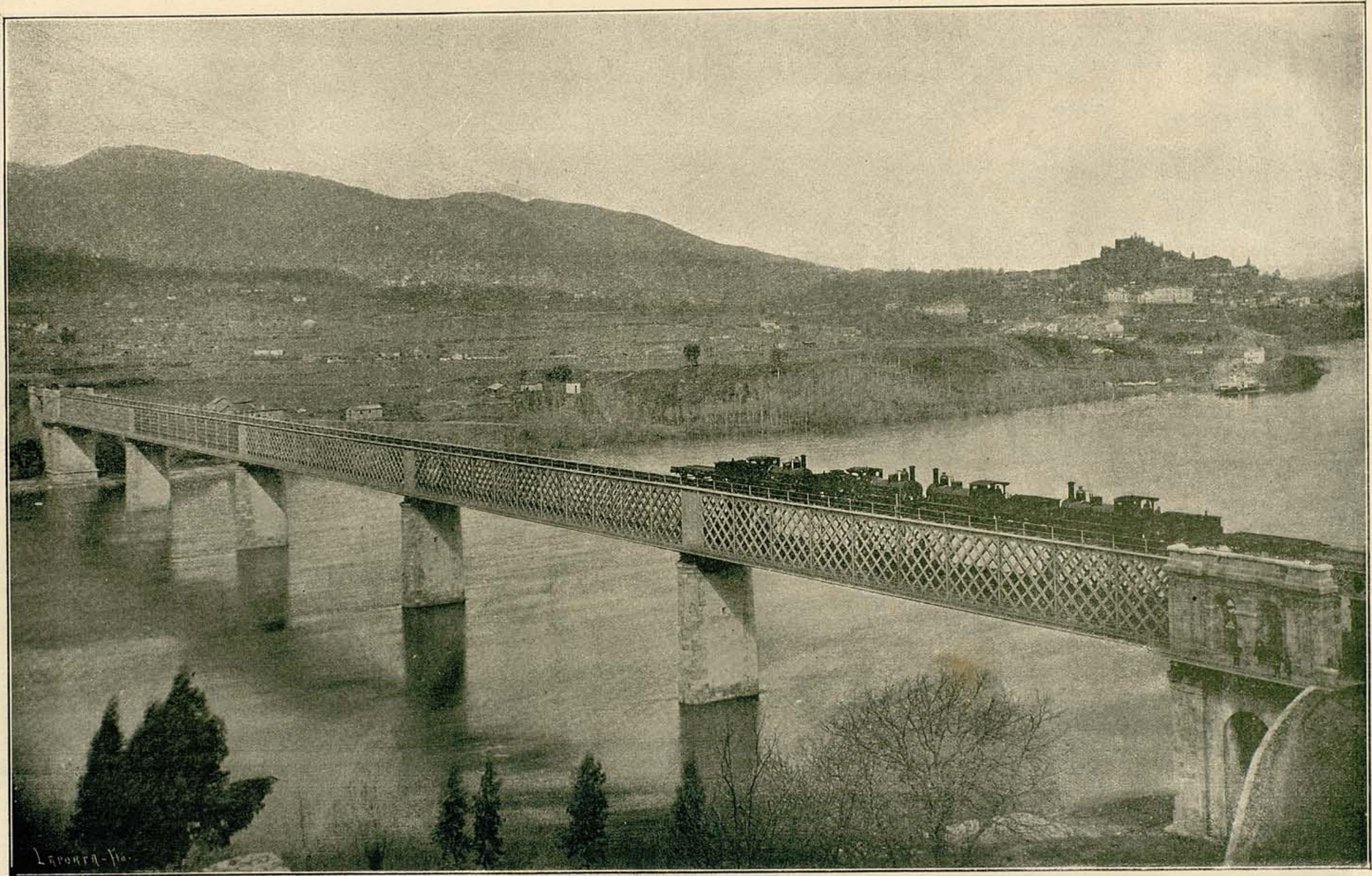
Puente sobre el río Congost en La Garriga.—Carretera provincial de San Lorenzo Savall á Llinás (Barcelona).



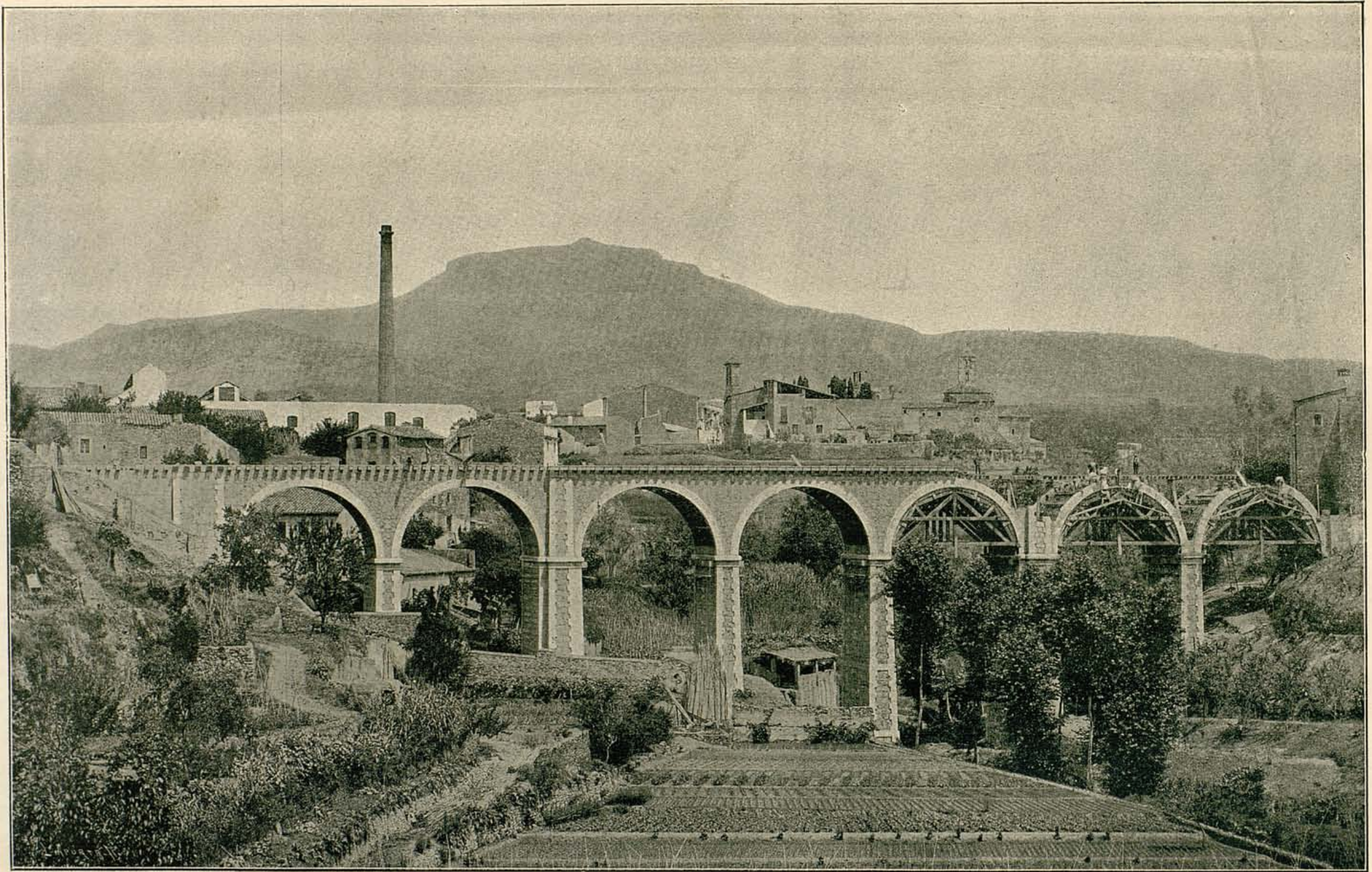
Puente sobre el río Cinca, en Monzón.



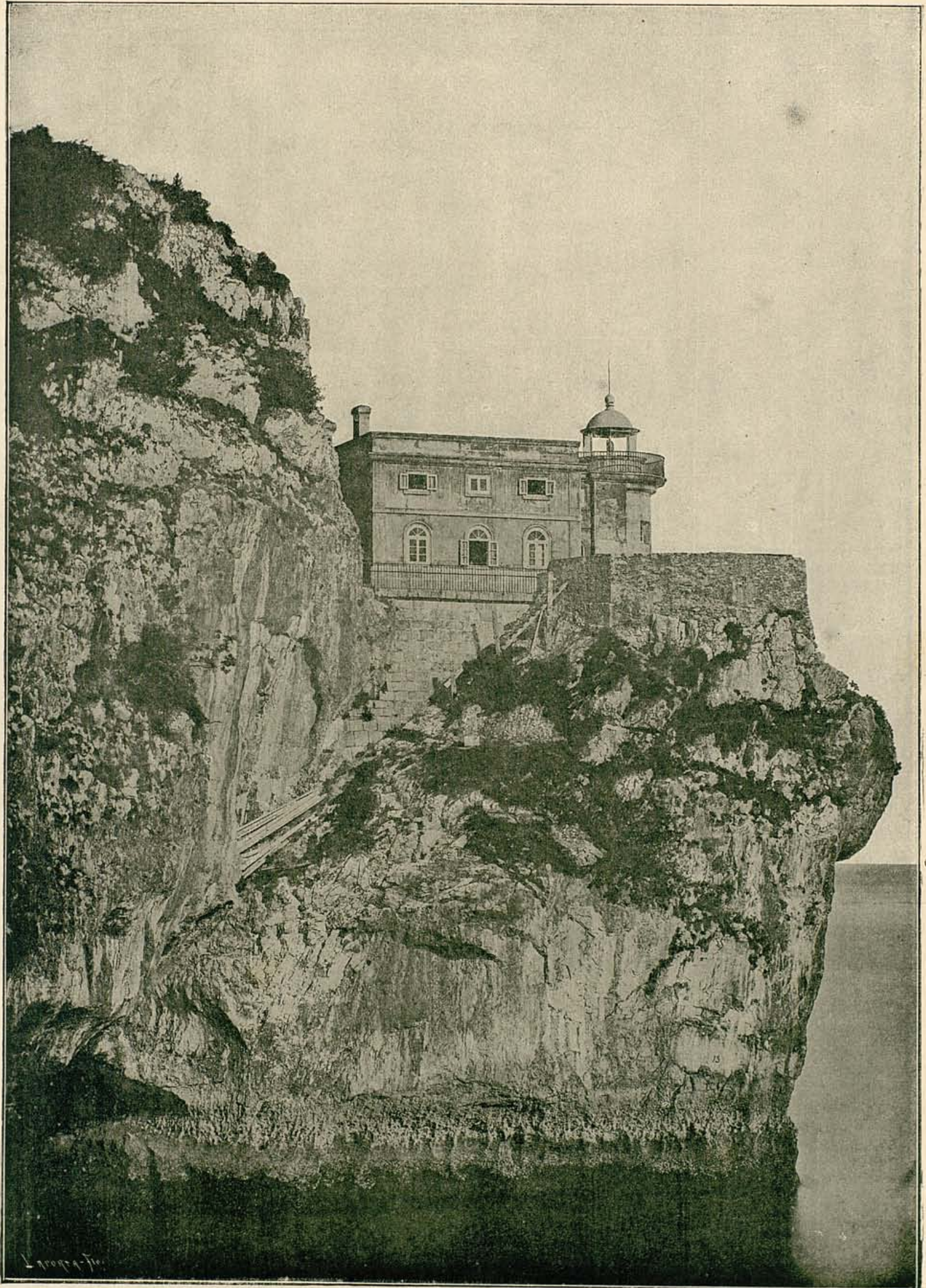
Puente de Archena.—Carretera de Albacete á Murcia (Murcia).



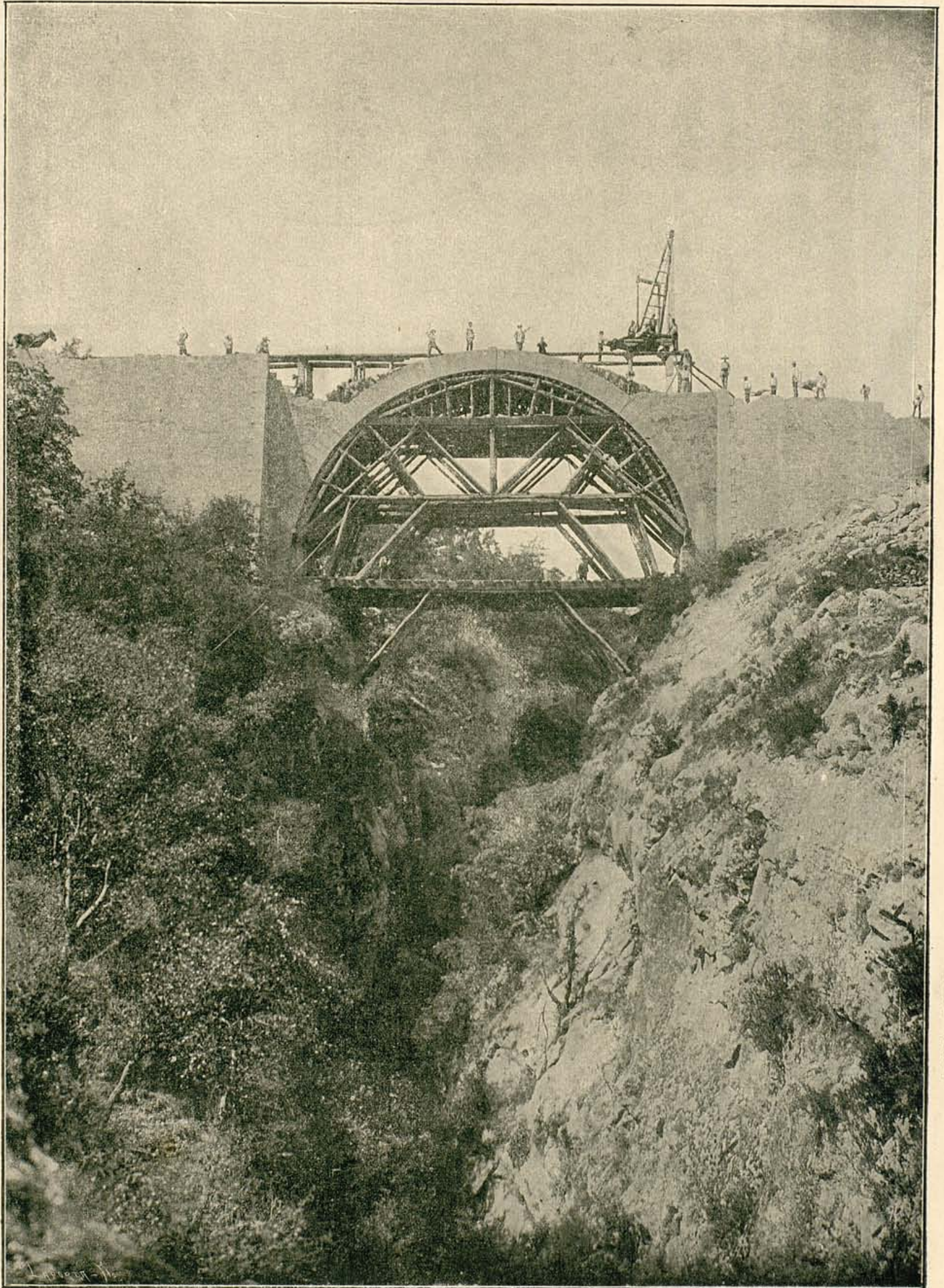
Puente internacional sobre el Miño (Pontevedra).



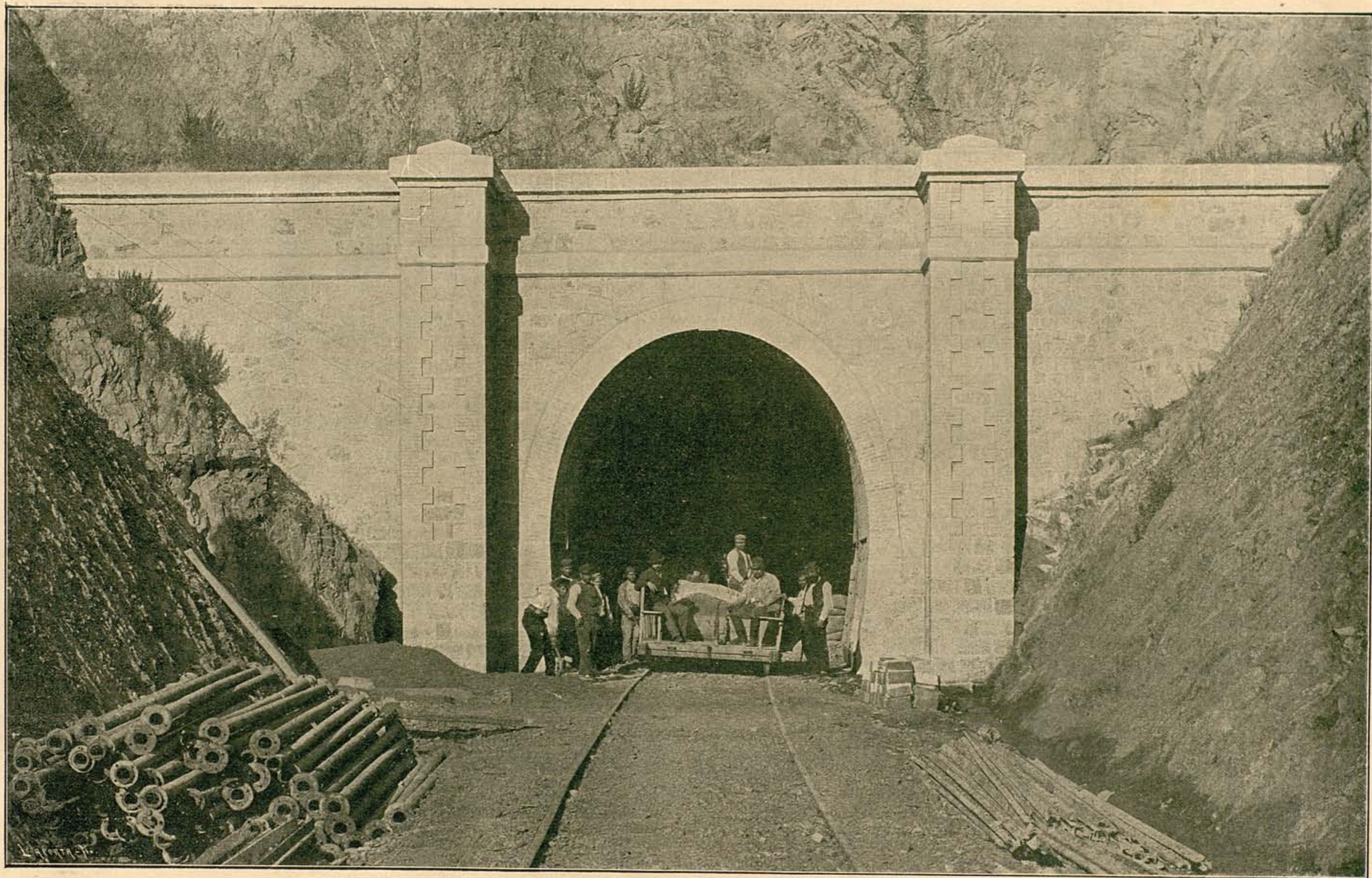
Viaducto sobre el torrente de Vallparadis, en Tarrasa (Barcelona).



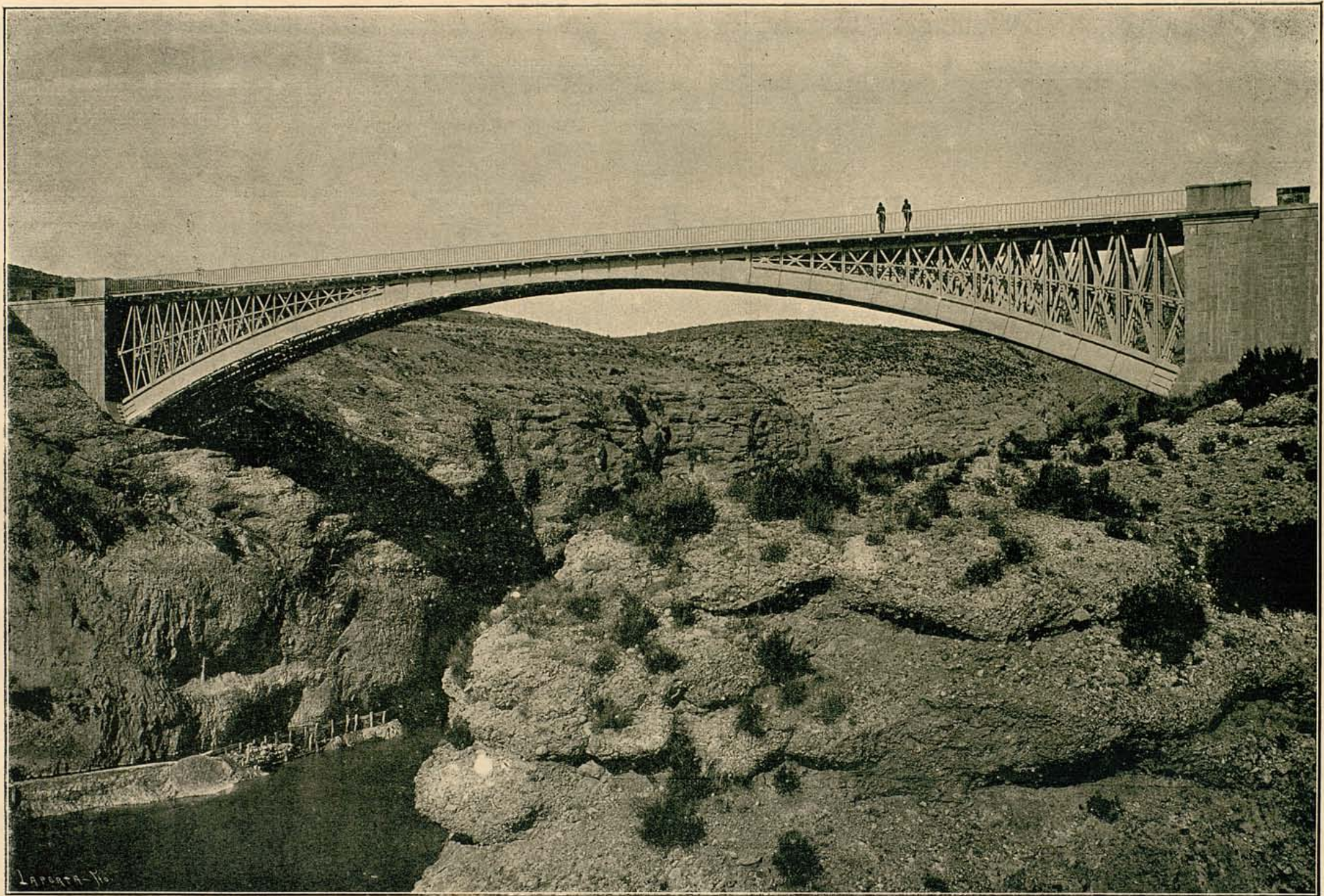
Faro de Santoña (Santander).



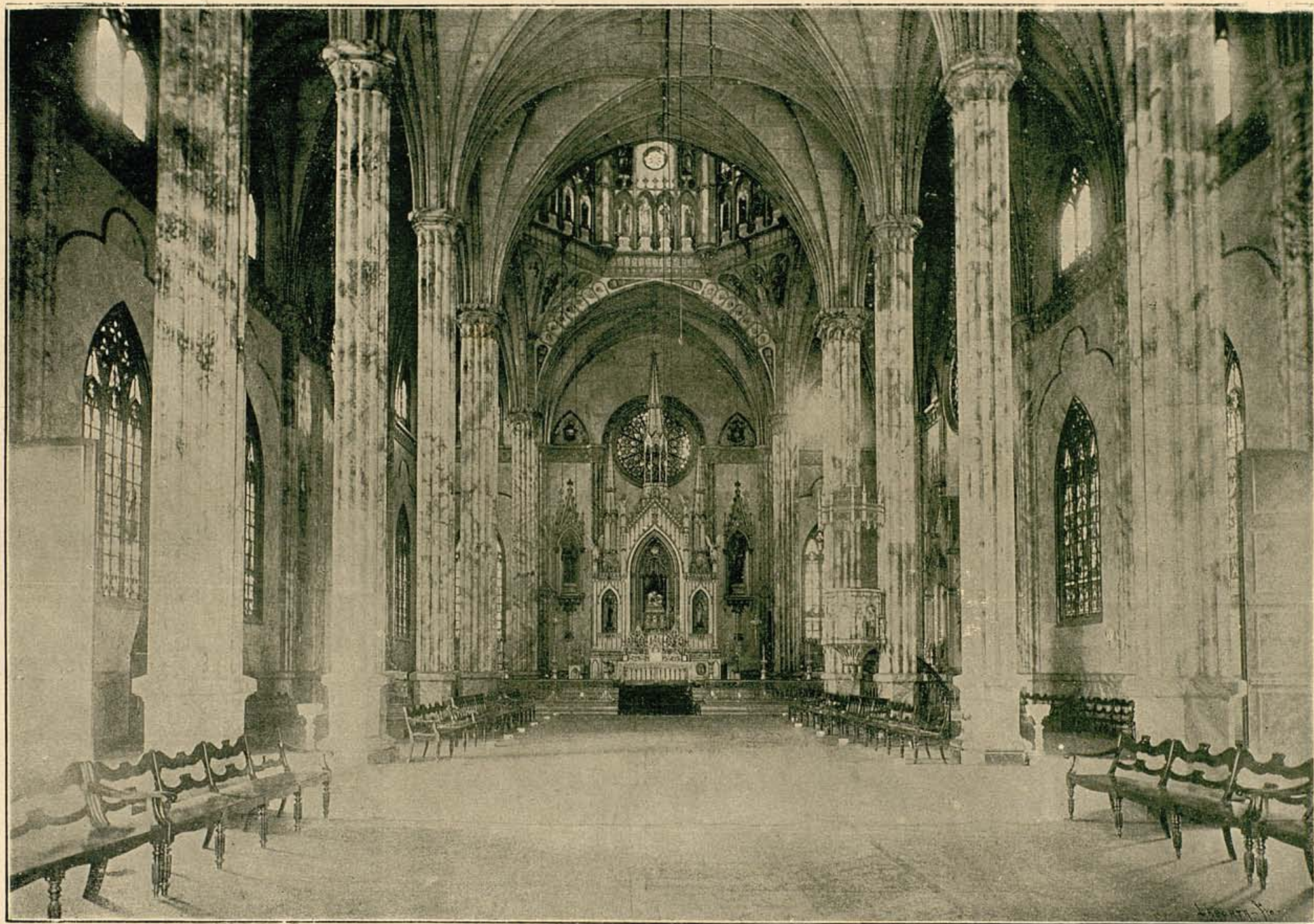
Puente del Congost en Benabarre (20 metros de luz y 40 de altura). Carretera de Güell á Binefar (Huesca).



Túnel de Argentera (4.044 metros).—Ferrocarril de Zaragoza á Barcelona por Reus.



Puente de El Grado sobre el río Cinca (73 metros de luz por 45 de altura).—Carretera de Barbastro á la frontera (Huesca).



Iglesia de hierro de Nuestra Señora del Carmen (Manila).



Túnel de Fayón.—Ferrocarril de Zaragoza á Barcelona.—Sección de Samper á Reus.



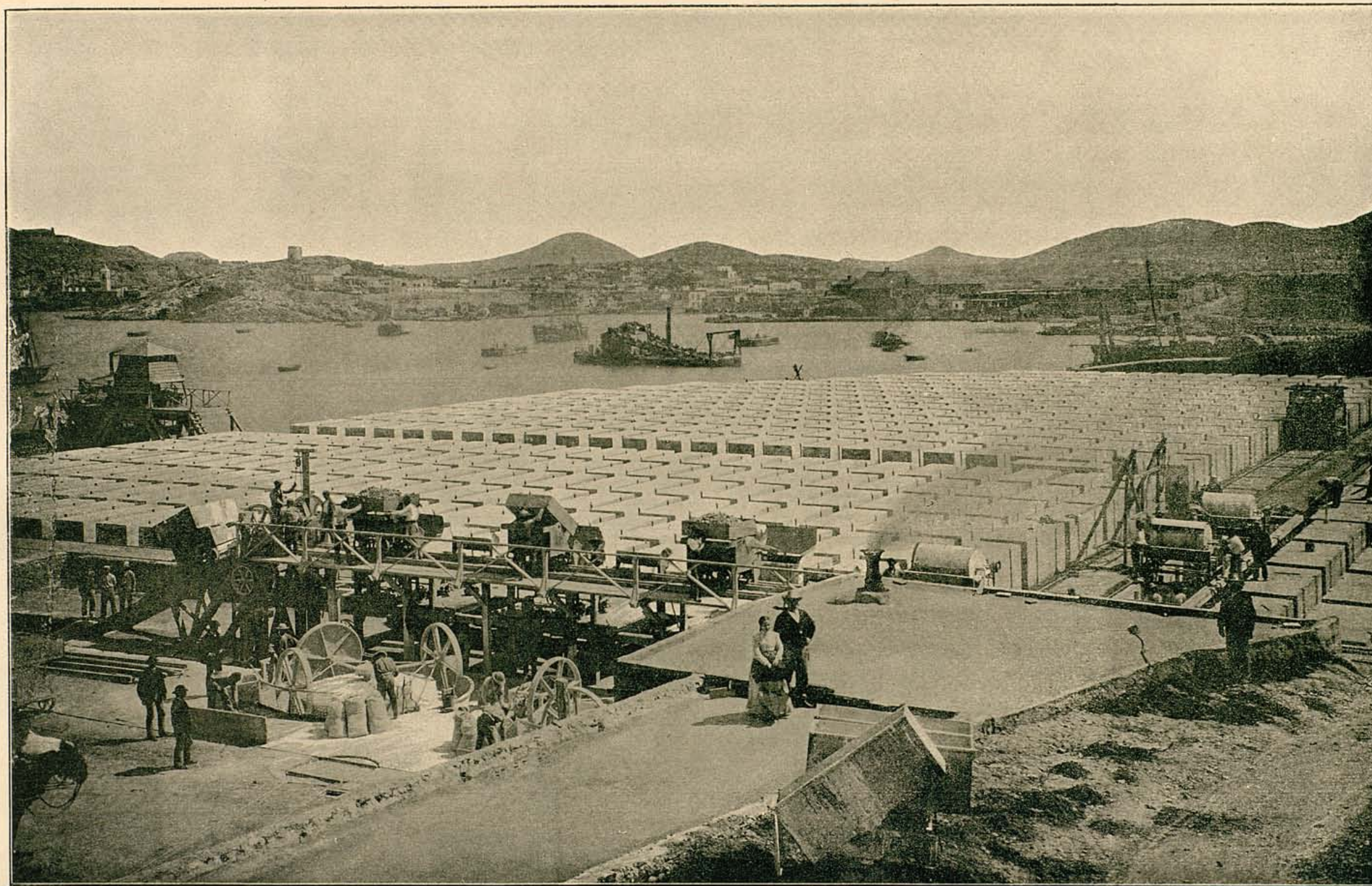
Túnel de Cova Roja.—Ferrocarril de Zaragoza á Barcelona por Reus.



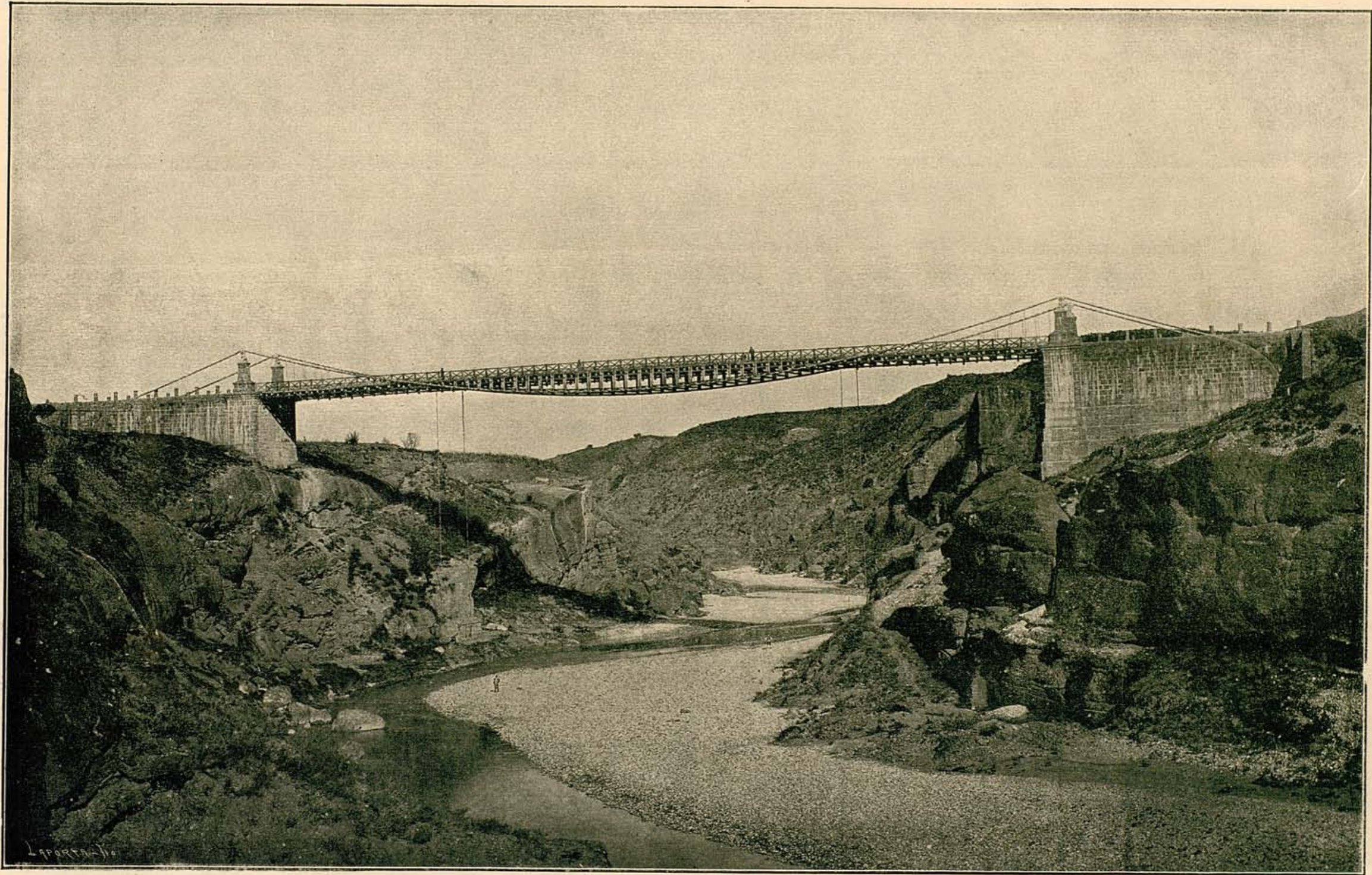
Puente de Aranjuez sobre el Tajo.—Carretera de Madrid á Cádiz.



Puente sobre el Beruesga, en León.



Taller de fabricación de bloques artificiales del puerto de Cartagena (Murcia).



Puente de Lascellas. — Carretera de Huesca á Monzón (Huesca).



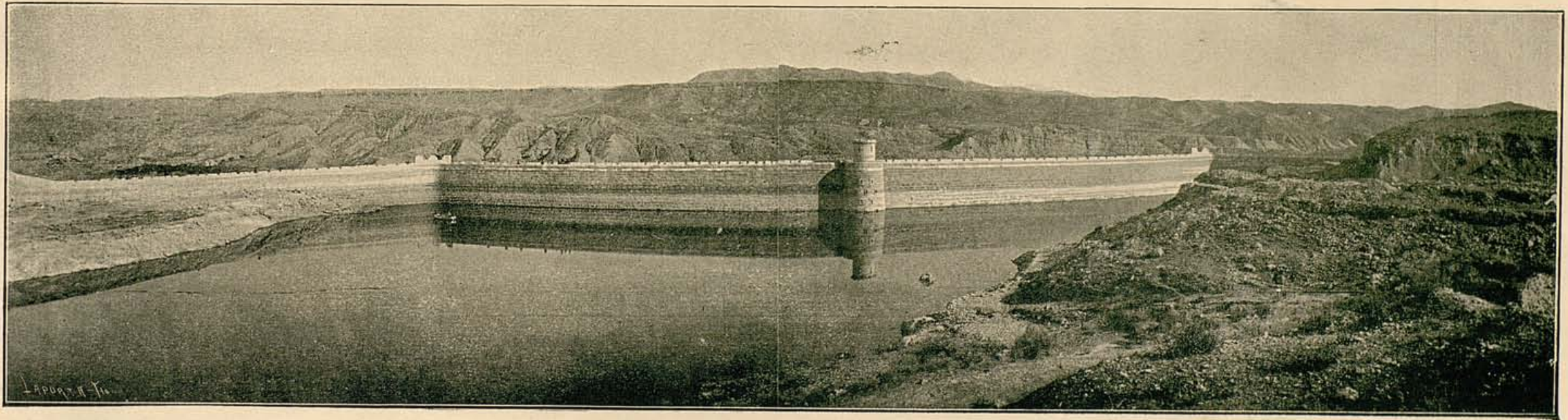
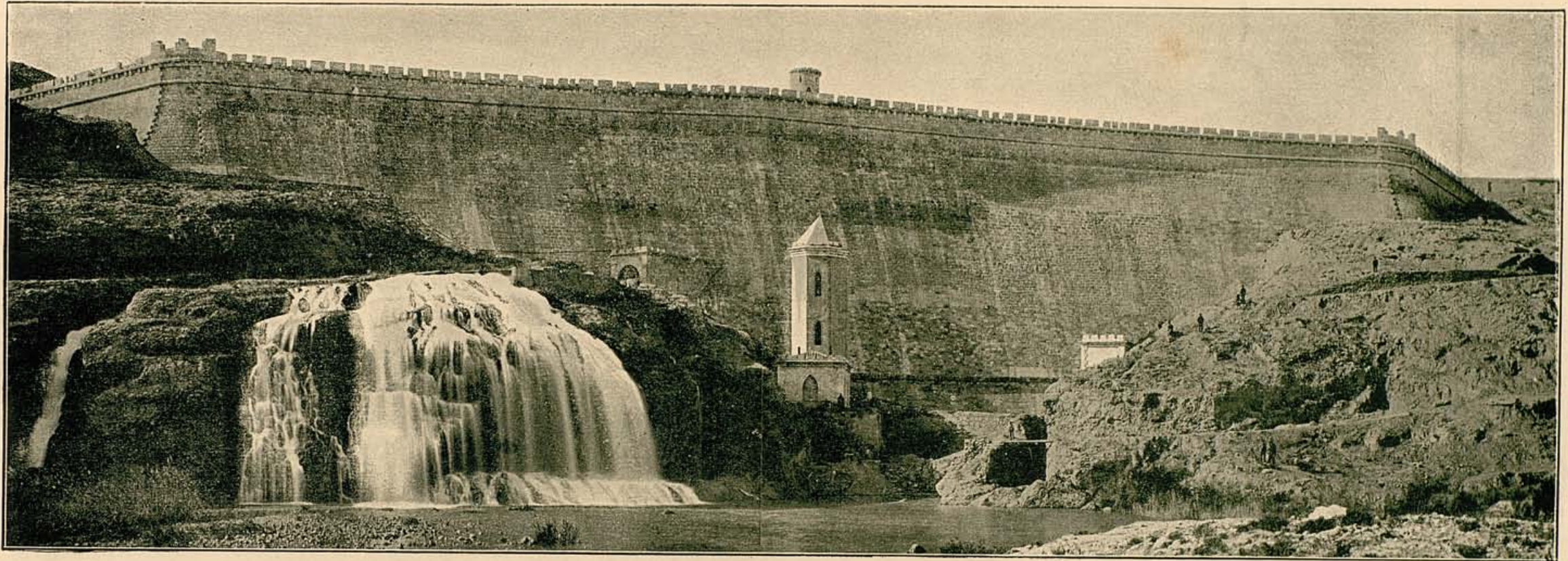
Ferrocarril de Zaragoza á Barcelona.—Sección de Samper á Reus.—Estación de Mora.



Iglesia de hierro de Nuestra Señora del Carmen (Manila).—Vista tomada en los talleres (Bélgica.)



Faro de la Punta del Llobregat (Barcelona).

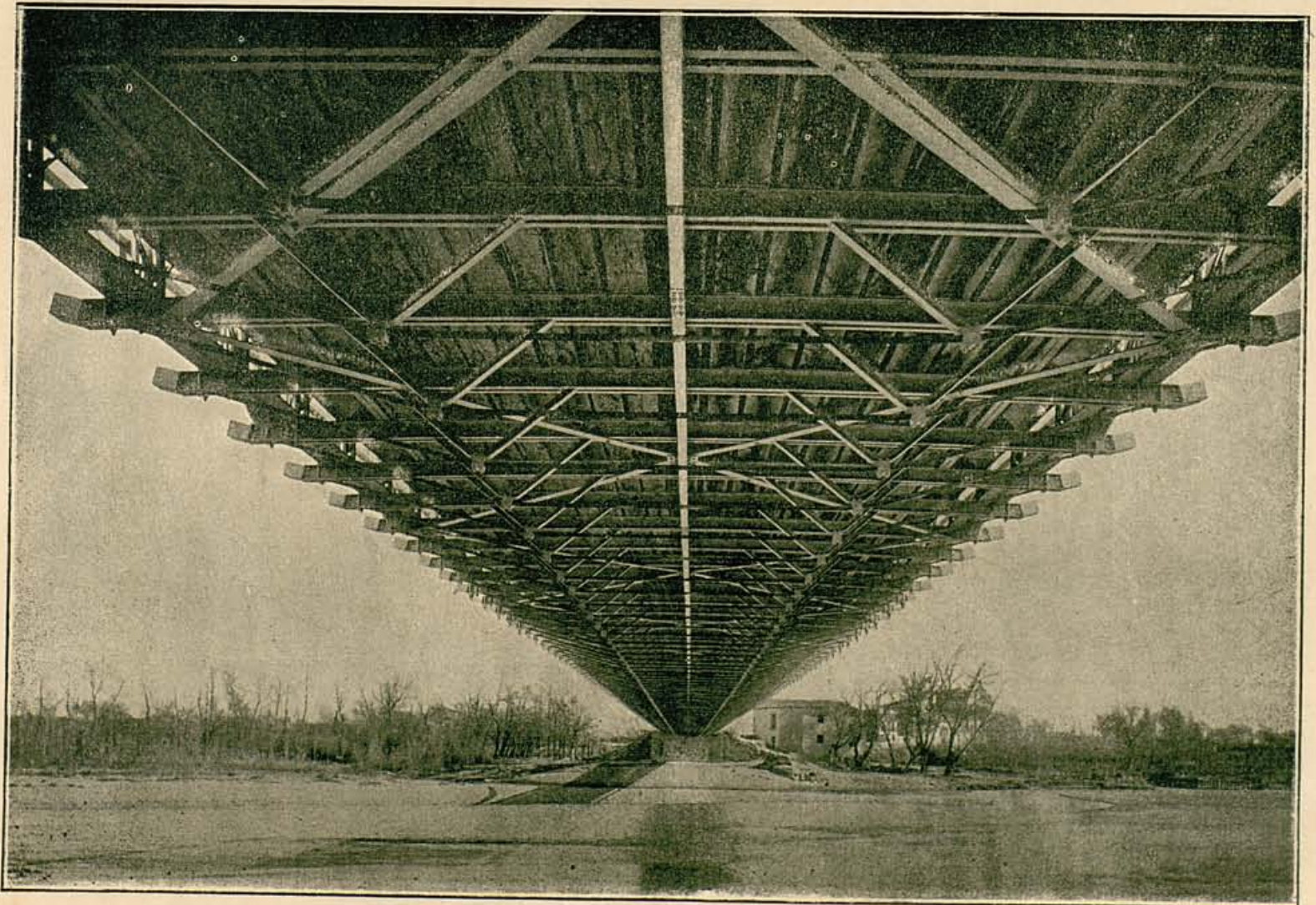
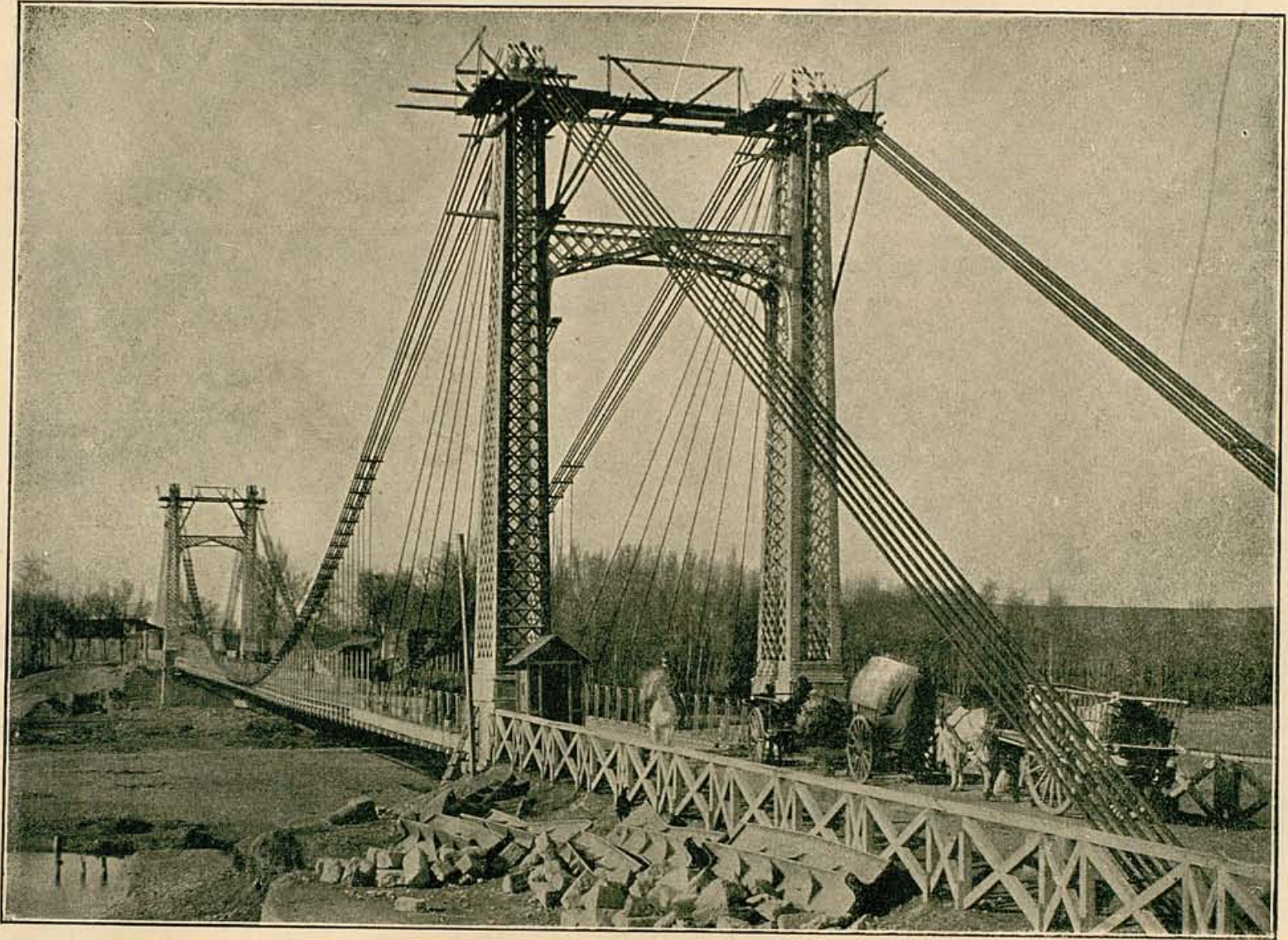


Pantano de Puentes en Lorca, (Murcia).



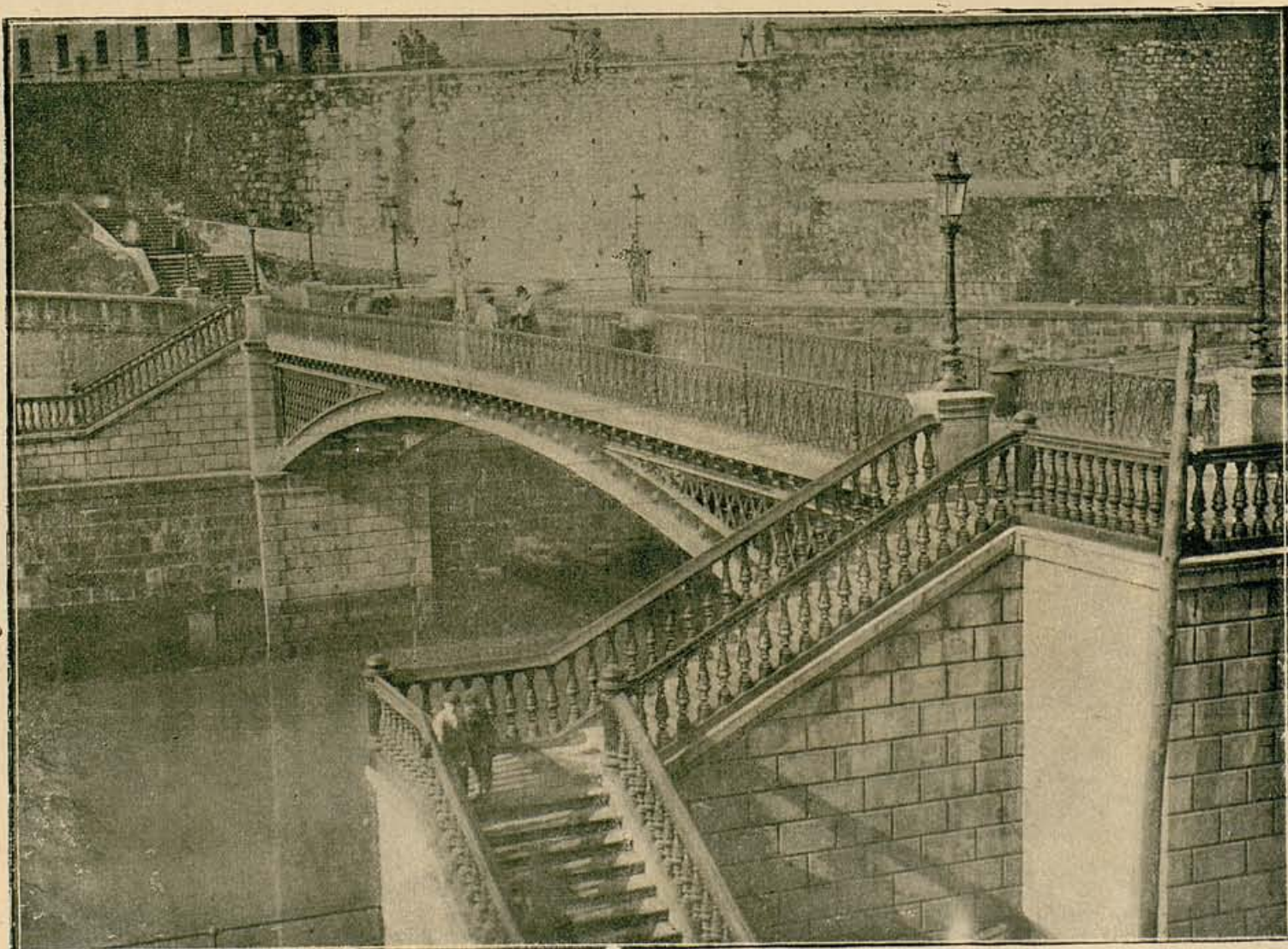
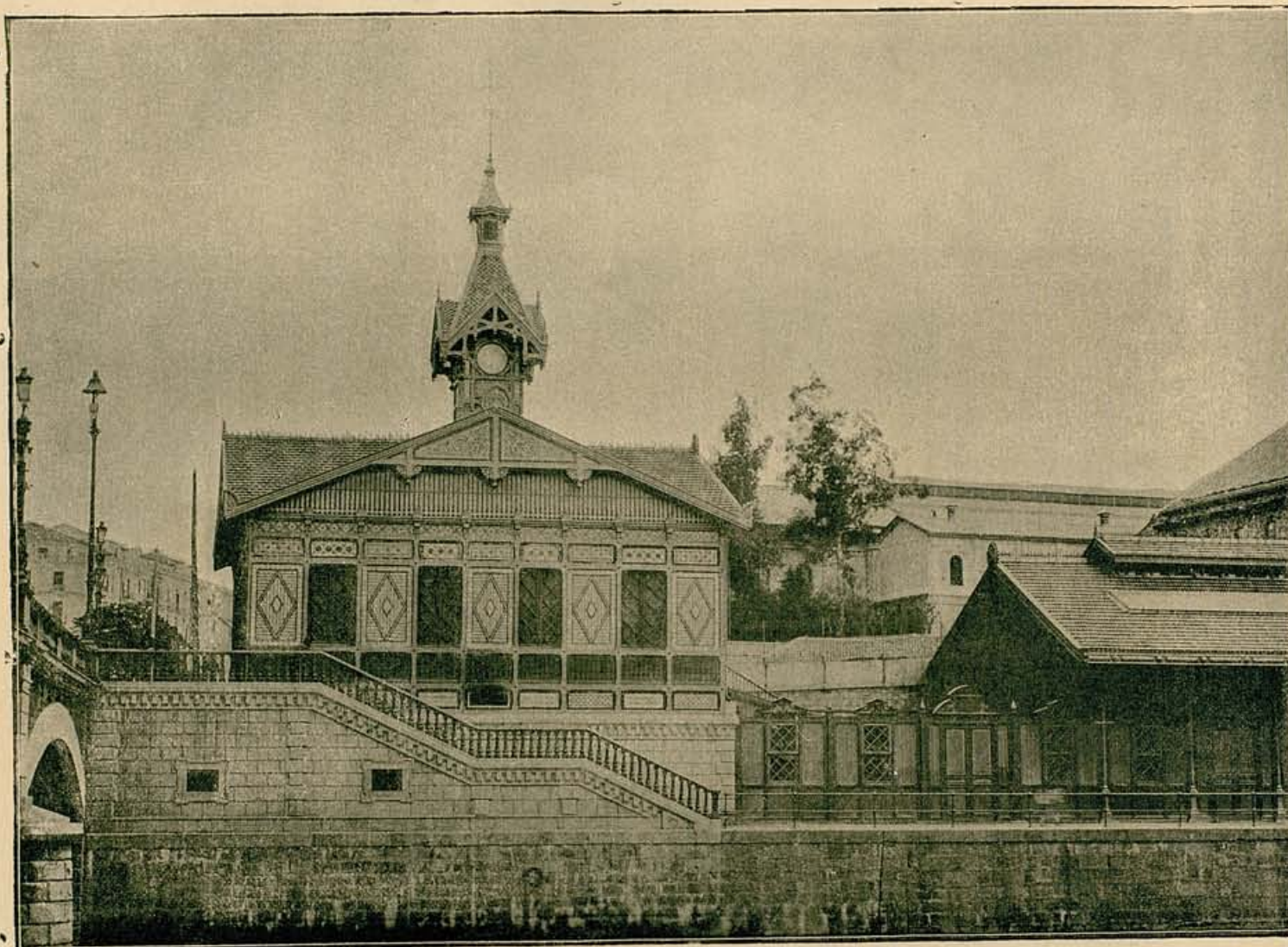
Faro de Torrox (Málaga).

Puente colgado de Santa Isabel (Zaragoza).—Vista general.



Vista inferior del tablero.

Ferrocarril de Bilbao á Portugalete.—Estación de Bilbao



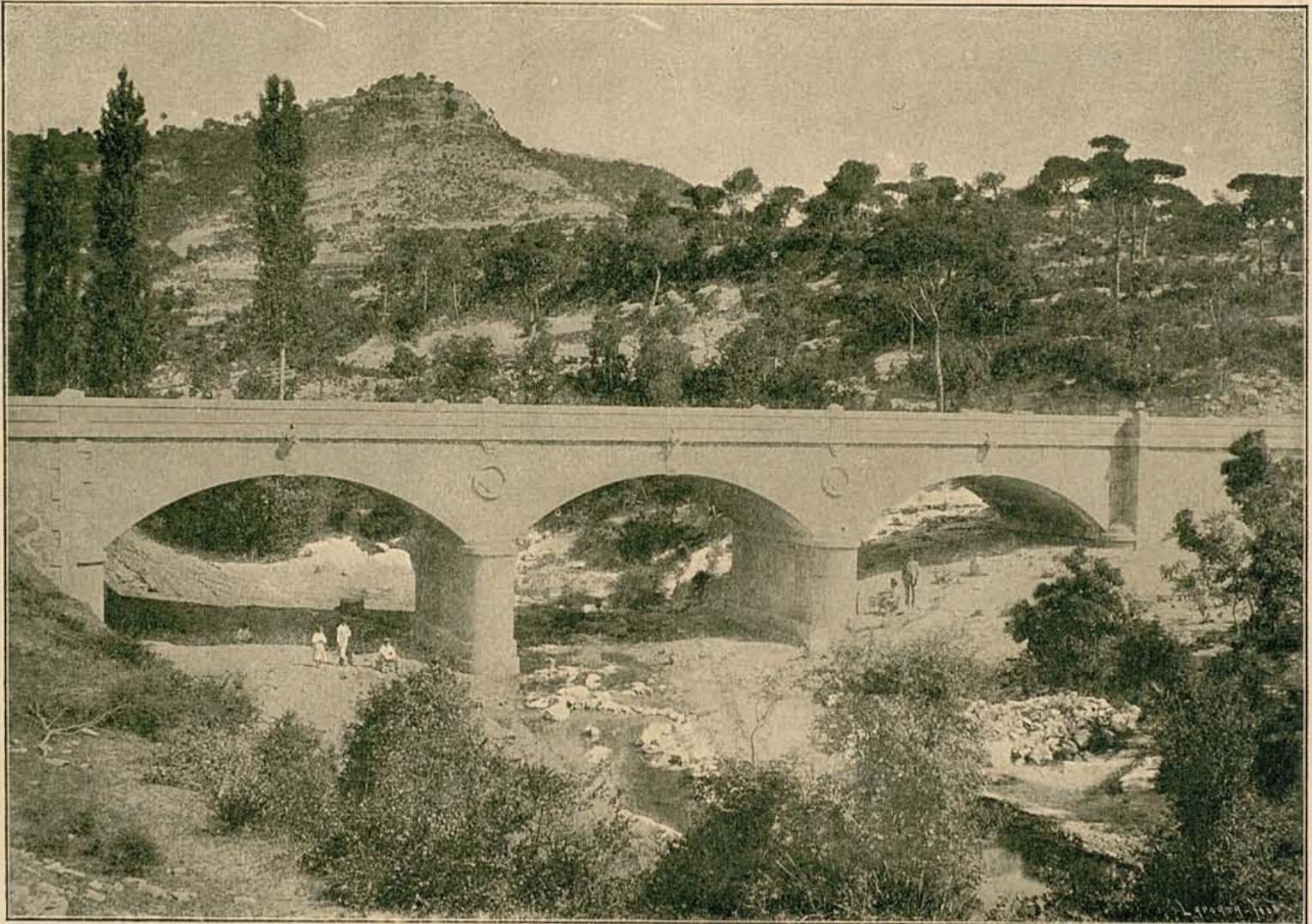
Puente de San Francisco sobre la ría (Bilbao)

PUENTE SOBRE EL RÍO GARONA.—CARRETERA DE BALAGUER Á LA FRONTERA FRANCESA (LÉRIDA).—SECCIÓN DE VIELLA
Á PUENTE DE REY (VALLE DE ARÁN)



Puente de San Francisco (85 metros de luz).—Carretera de Tarancón á Teruel (Teruel)

Puente sobre la riera de San Quirico Safaja.—Carretera provincial de San Felio de Codinas á Centellas (Barcelona).



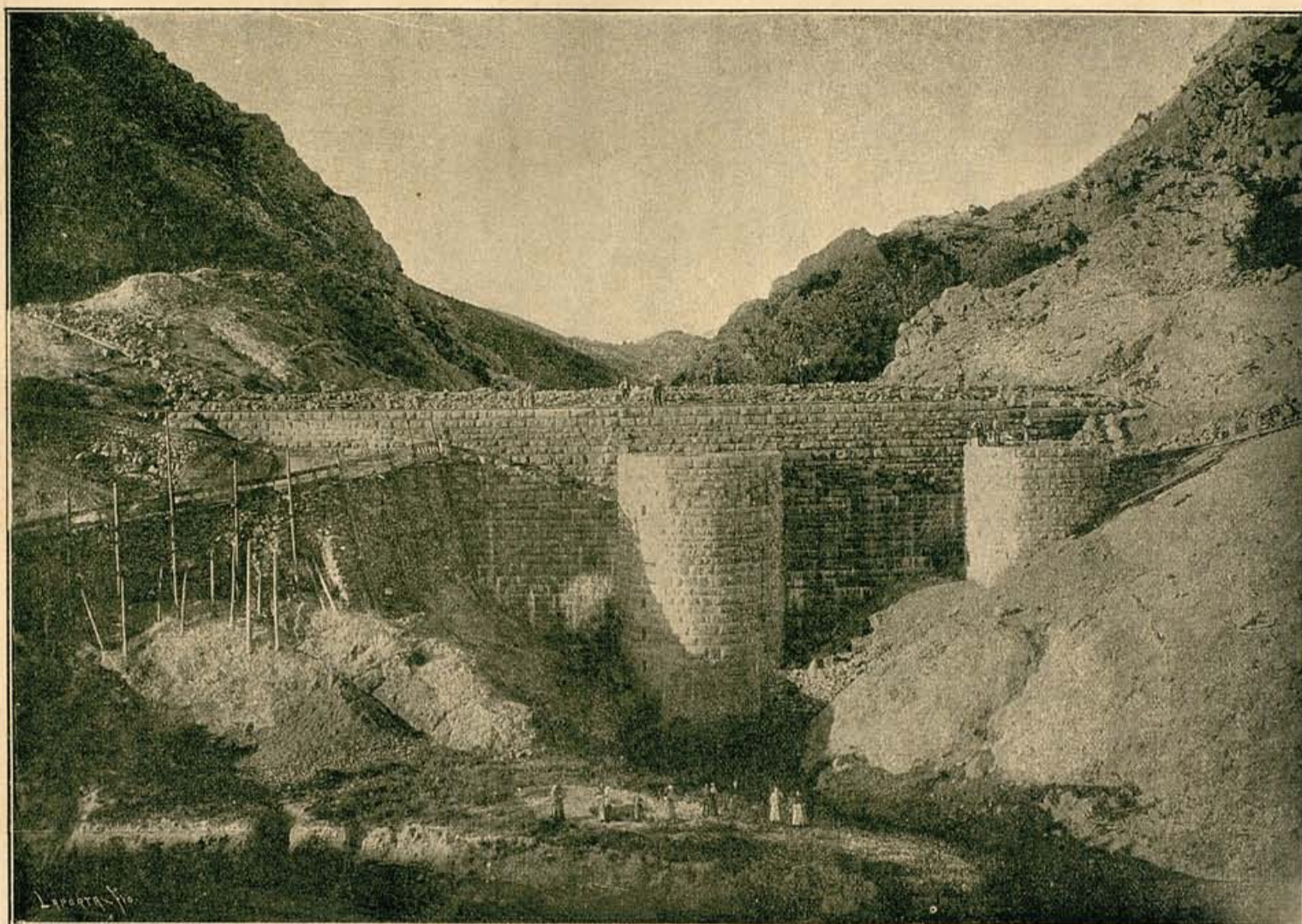
Puente sobre «La Gabarresa» (tres arcos de 12 metros de luz rebajados al $\frac{1}{3}$).—Carretera provincial de Moyá á Calaf por Suria (Barcelona).

Puente de Nuestra Señora del Pilar sobre el Ebro (Zaragoza).



Iglesia de hierro de Nuestra Señora del Carmen (Manila), proyectada y dirigida por el Ingeniero de Caminos, Canales y Fuertos, D. Genaro Palacios

Pantano de Hajar (Teruel).—Vista tomada durante la construcción.



Pantano de Hajar (Teruel).